

EXPOSÉ

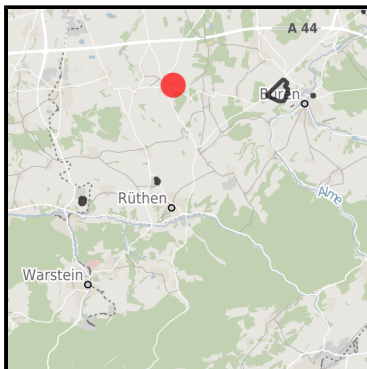
Gewerbegebiet Rüthen-Oestereiden

Ort: Rüthen

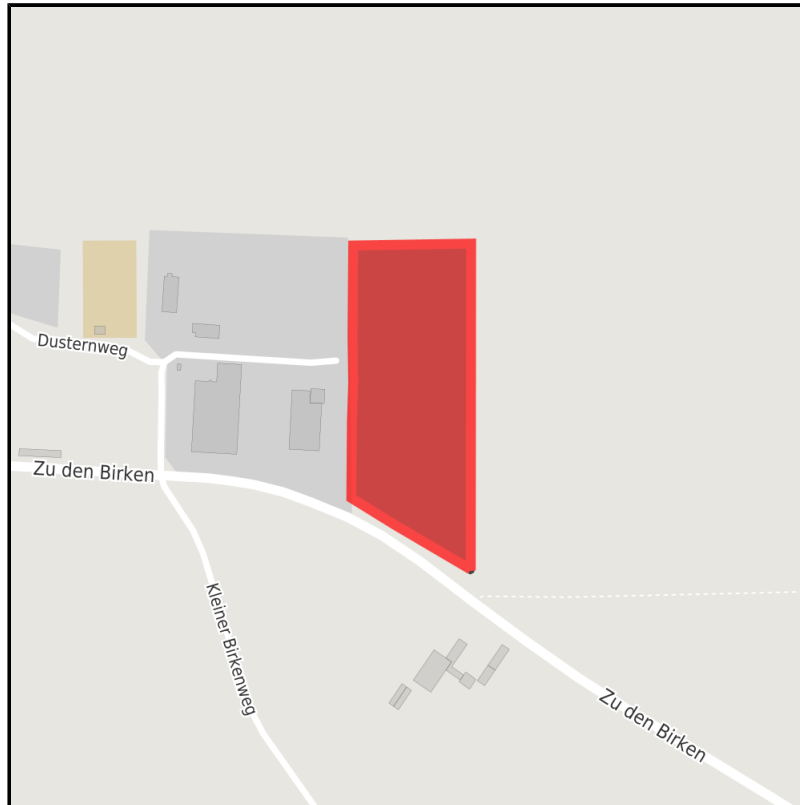
www.germansite.de



Regionale Übersicht



Kommunale Übersicht



Detailansicht

Grundstück

Flächengröße	25.000 m ²
Preis	19,50 €/m ²
Preis Kommentar	voll erschlossen
Verfügbarkeit	Sofort verfügbare Fläche
Frei parzellierbar	Nein
24h-Betrieb	Nein

Gewerbegebiet Rüthen-Oestereiden**Ort: Rüthen**

www.germansite.de

Detailinformationen zum Gewerbegebiet

Lage: Dusterweg in 59602 Rüthen-Oestereiden Planungsstand: Aktuell 12. Änderung des Flächennutzungsplans vom 02.10.2001. Bebauungsplan nach Bedarf möglich Zuschnitte: Flexibel, in vorgeschlagenen Größen ab etwa 4.000 m². Zusammenhängender Zuschnitt möglich bis 25.000 qm Anbindung: Durch L 747 in Ost-West-Richtung; L 536 in Nord-Süd-Richtung; L 878 in Nord-Östliche Richtung; an BAB A 44/E331 nach Osten (10km, Anschlussstelle Steinhausen), nach Westen (12km, Anschlussstelle Anröchte)

Gebietsausweisung

GE

Verkehrsinfrastruktur

Autobahn	A44 Abfahrt Büren-Steinhausen	10 km
Autobahn	A 33 Abfahrt Bad-Wünnenberg	23 km
Flughafen	Paderborn	18 km
Schienengüterverkehr (SGV)	Lippstadt	12 km

Informationen zu Rüthen

Die Stadt Rüthen ist eine Landgemeinde mit ca. 12.000 Einwohnern.

Eingebettet zwischen Sauerland und Münsterland ist die Stadt über die A44, A45 und A33 aus allen Himmelsrichtungen gut zu erreichen.



DSC_3134-min.jpg

EXPOSÉ

Gewerbegebiet Rüthen-Oestereiden

Ort: Rüthen

Ansprechpartner

Christoph Scholz

Stadt Rüthen

Wirtschaftsförderung / Liegenschaften

Hochstr. 14

59602 Rüthen

Deutschland

+49(0)2952-818 -116

+49(0)2952 818-170

c.scholz@ruethen.de

<http://www.ruethen.de>