

## EXPOSÉ

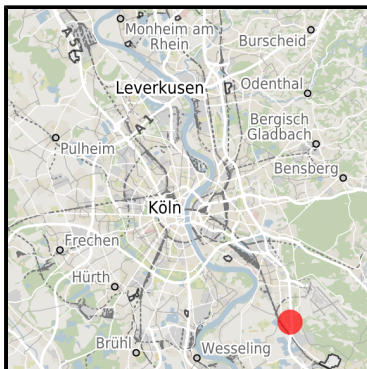
### Gewerbegebiet in Wahn-Süd (Köln-Porz)

Ort: Köln

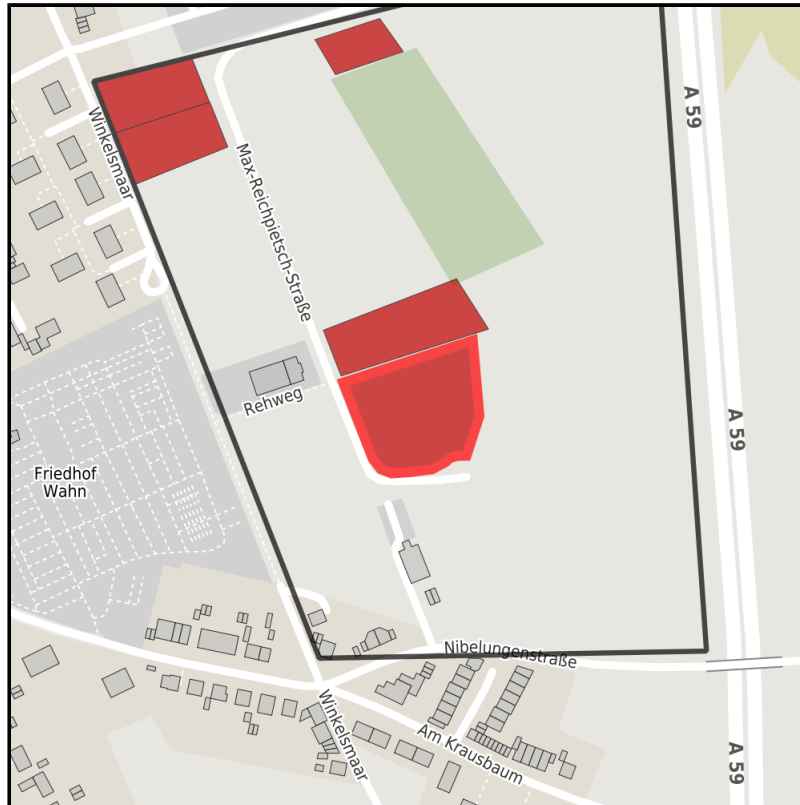
[www.germansite.de](http://www.germansite.de)



Regionale Übersicht



Kommunale Übersicht



Detailansicht

## Grundstück

Flächengröße	5.000 m <sup>2</sup>
Preis	165,00 €/m <sup>2</sup>
Verfügbarkeit	Sofort verfügbare Fläche
Frei parzellierbar	Nein
24h-Betrieb	Nein
Allg. Information zur Fläche	Baureife Fläche - G 711-002-3

## Detailinformationen zum Gewerbegebiet

Gewerbesteuer Hebesatz	475,00 %
Informationen zum Kaufpreis	Preis fix
Gebietsausweisung	GE
Besonderheiten	Größte verfügbare Fläche: 0,5 ha Kleinste verfügbare Fläche 0,1 ha

## EXPOSÉ

### Gewerbegebiet in Wahn-Süd (Köln-Porz)

Ort: Köln

### Verkehrsinfrastruktur

Autobahn	A59	0,5 km
Flughafen	Flughafen Köln/Bonn	5 km

### Ansprechpartner

Sascha Maschinski  
KölnBusiness Wirtschaftsförderungs-GmbH  
Unternehmensservice  
Börsenplatz 1  
50667 Köln  
Deutschland  
+49 (0) 221 99501 105  
[sascha.maschinski@koeln.business](mailto:sascha.maschinski@koeln.business)  
<https://koeln.business/de/>

Michael Friedrichsen  
KölnBusiness Wirtschaftsförderungs-GmbH  
Unternehmensservice  
Börsenplatz 1  
50667 Köln  
Deutschland  
+49 (0) 221 99501 102  
[michael.friedrichsen@koeln.business](mailto:michael.friedrichsen@koeln.business)  
<https://koeln.business/de/>