

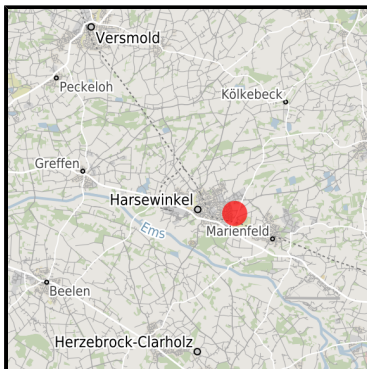
EXPOSÉ

Westlich Steinhäger Straße

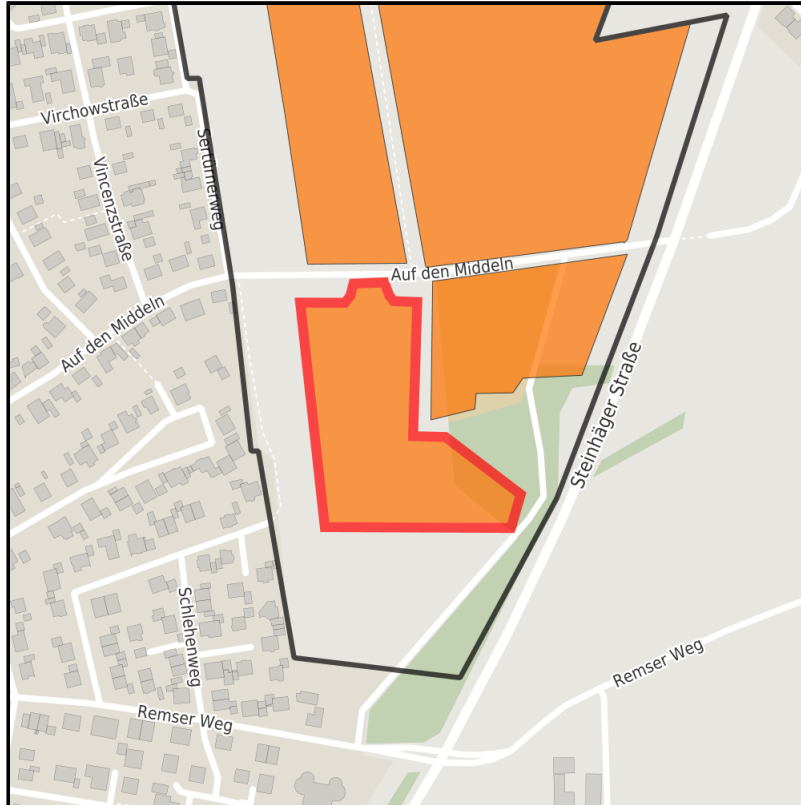
Ort: Harsewinkel



Regionale Übersicht



Kommunale Übersicht



Detailansicht

Grundstück

Flächengröße	16.679 m ²
Preis	53,50 €/m ²
Preis Kommentar	Kaufpreis inkl. Erschließungskosten (ohne Hausanschlüsse für Kanal und Wasser)
Verfügbarkeit	Kurzfristig verfügbare Fläche (bis 2 Jahre)
Frei parzellierbar	Ja
24h-Betrieb	Nein
Allg. Information zur Fläche	Gewerbegebiet mit Nutzungseinschränkungen

Detailinformationen zum Gewerbegebiet

Die Stadt Harsewinkel unterstützt die Erweiterung und Ansiedlung von Betrieben und stellt dazu Flächen zu günstigen Konditionen zur Verfügung.

Branchenschwerpunkt	In der Stadt: Maschinen- und Werkzeugbau, Automatisierung, Nahrung und Genuss, Recycling
Gewerbesteuer	370,00 %
Hebesatz	
Informationen zum Kaufpreis	Kaufpreis inkl. Erschließungskosten (ohne Hausanschlüsse für Kanal und Wasser)
Gebietsausweisung	GE
Besonderheiten	Mindestgröße der Parzellen 2.000 m ²

Links

Weitere Infos auf der Homepage der Stadt Harsewinkel

Verkehrsinfrastruktur

Informationen zu Harsewinkel

<http://www.harsewinkel.de>

EXPOSÉ

Westlich Steinhäger Straße

Ort: Harsewinkel

GERMAN.SITE
SITES AND REAL ESTATE

www.germansite.de

Ansprechpartner

Markus B. Wiegert

Stadt Harsewinkel Die Mähdrescherstadt

Wirtschaftsförderung

Münsterstr. 14

33428 Harsewinkel

Deutschland

+49 5247 935-107

+49 5247 935-170

markus.wiegert@harsewinkel.de

<http://www.harsewinkel.de>