

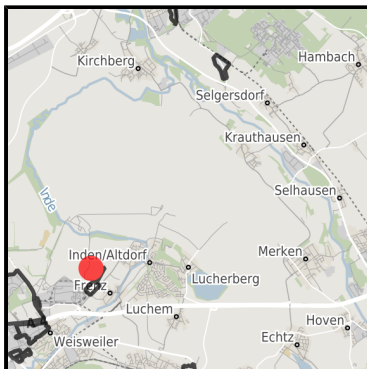
Gewerbe- und Industriegebiet Am Grachtweg (Teil Inden) (A4-Initiative)

Ort: Inden

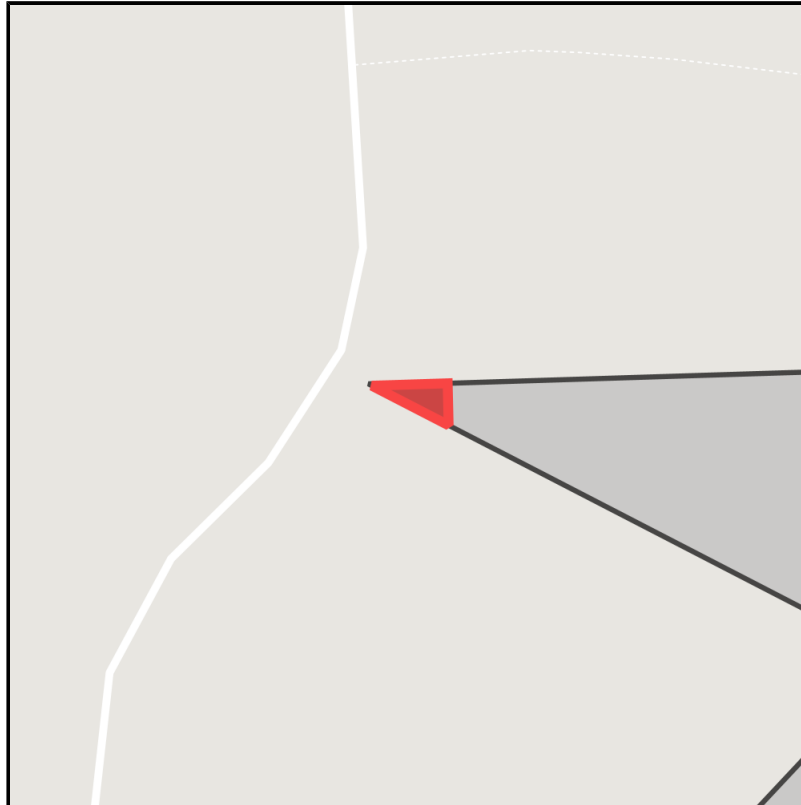
www.germansite.de



Regionale Übersicht



Kommunale Übersicht



Detailansicht

**Grundstück**

Flächengröße	520 m <sup>2</sup>
Verfügbarkeit	Sofort verfügbare Fläche
Ausweisung im B-Plan	Industriegebiet (GI)
Frei parzellierbar	Nein
24h-Betrieb	Nein

**Gewerbe- und Industriegebiet Am Grachtweg (Teil Inden) (A4-Initiative)****Ort: Inden**

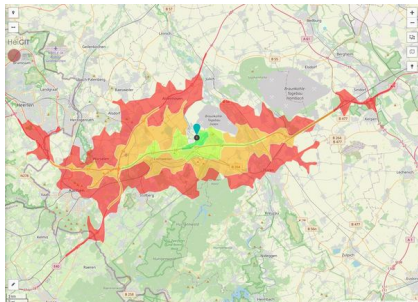
www.germansite.de

**Detailinformationen zum Gewerbegebiet**

Ihr Power-Standort an der A4!

Das rund 31 ha große Plangebiet liegt in unmittelbarer Nachbarschaft zum 2300 MW Kraftwerk Weisweiler. Die Fläche des interkommunalen Gebietes grenzt im Südwesten an die Betriebsgleise des Kraftwerks, welche an das öffentliche Schienennetz angebunden sind und in Absprache mitgenutzt werden können. Durch die Ausweisung als Industriegebiet sind Bauhöhen bis zu max. 47 m möglich.

Wichtigste Unternehmen	Kraftwerk Weisweiler
Gewerbesteuer Hebesatz	490,00 %
Gebietsausweisung	GI

**Links**<https://www.gistra.de>

Erreichbarkeit in 20 Minuten: 410.500  
Einwohner

**Verkehrsinfrastruktur**

Autobahn	A4	2 km
Autobahn	A44	11,1 km
Flughafen	Maastricht-Aachen	54,2 km
Flughafen	Köln-Bonn	65,7 km
Hafen	Binnenhavenweg Stein (NL)	53,6 km
Hafen	Holtum-Noordweg (NL)	62,6 km
Schienengüterverkehr (SGV)	AC-Hbf	21 km

### Informationen zu Inden

Überregional angebunden ist Inden über die Autobahnen A4 Köln-Aachen-Heerlen und die A44 Düsseldorf-Lüttich. Die Nachbarschaft des Forschungszentrums Jülich fördert langfristige Ansiedlungen. Investieren Sie in die Zukunft: Der Wandel der Landschaft rund um den Tagebau Inden lässt in Inden ab 2030 einen See in der Größe des Tegernsees entstehen. Aber schon heute bietet dies die Grundlage für einzigartige Naherholungsgebiete rund um die neugestaltete Landschaft Die Goltssteinkuppe mit dem Aussichtsturm Indemann, Gastronomie und vielen Freizeitmöglichkeiten bietet Spaß für die ganze Familie.



## EXPOSÉ

### Gewerbe- und Industriegebiet Am Grachtweg (Teil Inden) (A4-Initiative)

Ort: Inden

[www.germansite.de](http://www.germansite.de)

### **Ansprechpartner**

Pia Bosch

Gemeinde Inden

Deutschland

+49 2465/39-41

+49 2465/39-80

[pbosch@gemeinde-inden.de](mailto:pbosch@gemeinde-inden.de)

<http://www.inden.de>

In Zusammenarbeit mit:



**Aachener Gesellschaft für Technologietransfer und Innovation AGIT mbH**

Frank Leisten

+49(0)241 963-1050

+49(0)241 963-1033

[f.leisten@agit.de](mailto:f.leisten@agit.de)

<http://www.agit.de>