

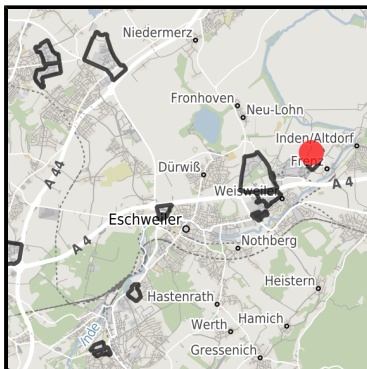
## Gewerbe- und Industriegebiet Am Grachtweg (Teil Eschweiler) (A4-Initiative)

Ort: Eschweiler

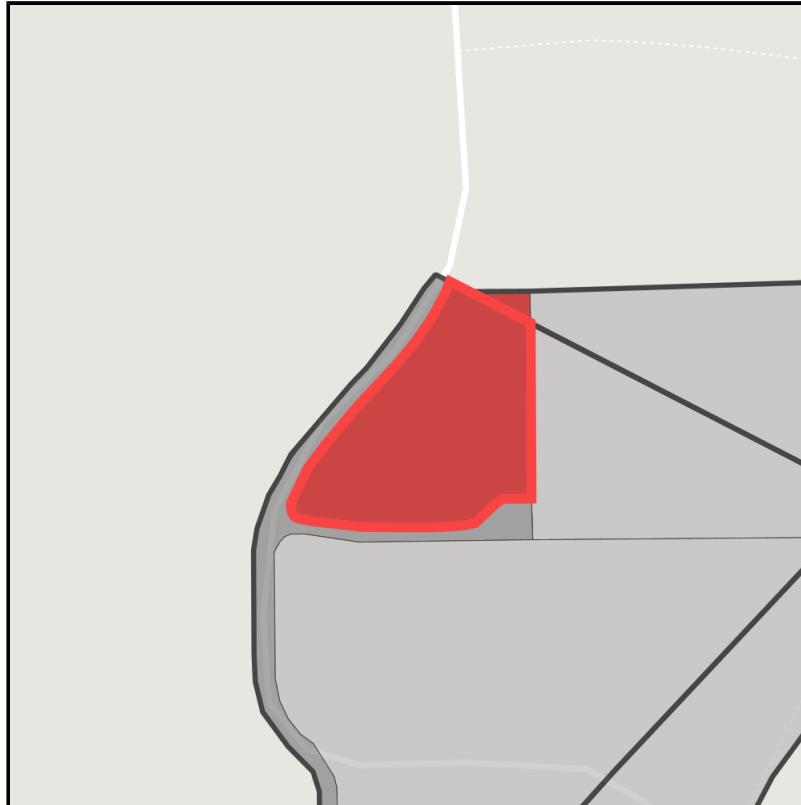
[www.germansite.de](http://www.germansite.de)



Regionale Übersicht



Kommunale Übersicht



Detailansicht

## Grundstück

Flächengröße	21.785 m <sup>2</sup>
Verfügbarkeit	Sofort verfügbare Fläche
Ausweisung im B-Plan	Industriegebiet (GI)
Frei parzellierbar	Nein
24h-Betrieb	Nein

## Detailinformationen zum Gewerbegebiet

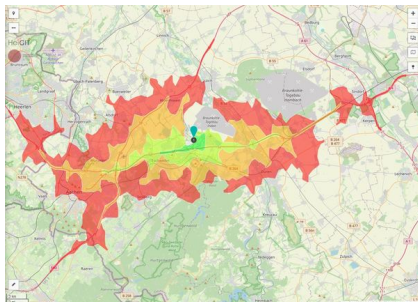
Ihr Energie-Standort an der A4!

Das rund 31 ha große Plangebiet liegt in unmittelbarer Nachbarschaft zum 2300 MW Kraftwerk Weisweiler. Die Fläche des interkommunalen Gebietes grenzt im Südwesten an die Betriebsgleise des Kraftwerks, welche an das öffentliche Schienennetz angebunden sind und in Absprache mitgenutzt werden können. Durch die Ausweisung als Industriegebiet sind Bauhöhen bis zu max. 47 m möglich.

Gewerbesteuer Hebesatz	430,00 %
Gebietsausweisung	GI

## Links

<https://www.gistra.de>



Erreichbarkeit in 20 Minuten: 493.000 Einwohner



Industriegebiet Am Grachtweg

## Verkehrsinfrastruktur

Autobahn	A4	2 km
Flughafen	Maastricht-Aachen	50 km
Flughafen	Köln-Bonn	70 km
Hafen	Born (NL)	50 km
Hafen	Köln	60 km
Schienengüterverkehr (SGV)	Kraftwerk Weisweiler	2 km

### Informationen zu Eschweiler

Eschweiler liegt am Nordhang der Eifel beidseits der Inde und ist eingebettet in eine reizvolle und waldreiche Umgebung. Im Norden präsentiert sich der Blaustein-See als attraktives Natur- und Erholungsgebiet mit einem vielfältigen Freizeitangebot.

Die unmittelbare Grenznähe zu den Wirtschaftsräumen Niederlande und Belgien sowie die direkte Nachbarschaft zur Technischen Hochschule sowie zur Fachhochschule Aachen und zum Forschungszentrum Jülich machen Eschweiler in zentraler Lage zu einem hervorragenden Standort.



## EXPOSÉ

### Gewerbe- und Industriegebiet Am Grachtweg (Teil Eschweiler) (A4-Initiative)

Ort: Eschweiler

[www.germansite.de](http://www.germansite.de)

### **Ansprechpartner**

Dieter Kamp

Stadt Eschweiler

Deutschland

+49 (0)2403/71-294

+49 (0)2403/71-534

[dieter.kamp@eschweiler.de](mailto:dieter.kamp@eschweiler.de)

<http://www.eschweiler.de>

In Zusammenarbeit mit:



**Aachener Gesellschaft für Technologietransfer und Innovation AGIT mbH**

Frank Leisten

+49(0)241 963-1050

+49(0)241 963-1033

[f.leisten@agit.de](mailto:f.leisten@agit.de)

<http://www.agit.de>