

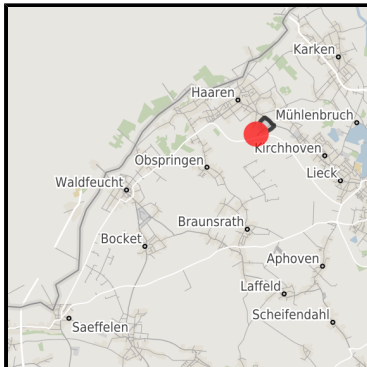
## EXPOSÉ

### Gewerbegebiet Haaren

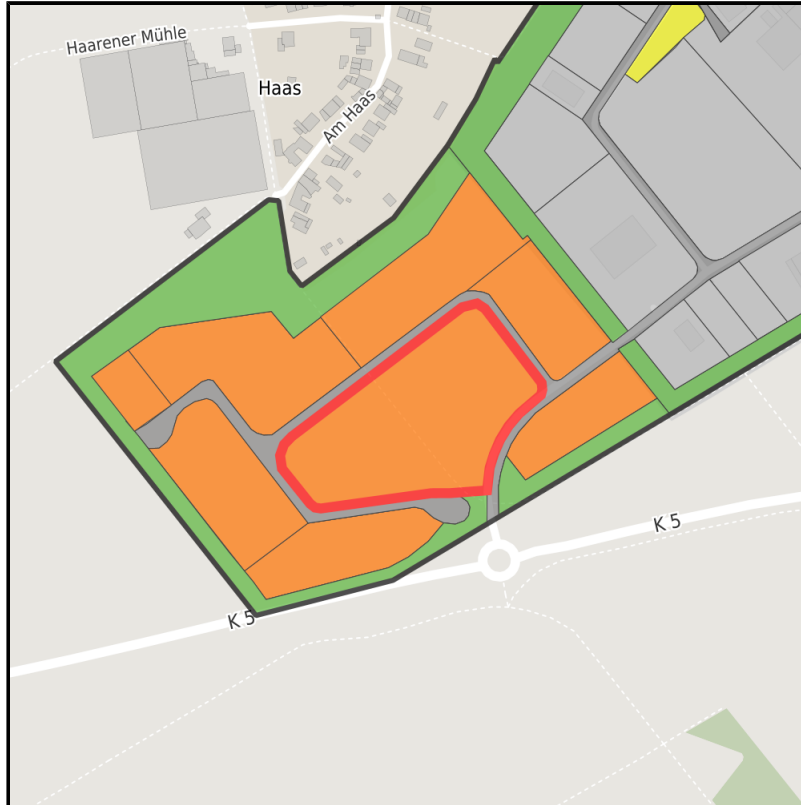
Ort: Waldfeucht



Regionale Übersicht



Kommunale Übersicht



Detailansicht

## Grundstück

Flächengröße	19.000 m <sup>2</sup>
Verfügbarkeit	Kurzfristig verfügbare Fläche (bis 2 Jahre)
Frei parzellierbar	Nein
24h-Betrieb	Nein

## Detailinformationen zum Gewerbegebiet

Der Mix machtst ....Branchen im Gewerbegebiet Haaren

Im ca. 146.000 m<sup>2</sup> Industrie- und Gewerbegebiet Waldfeucht-Haaren sind zahlreiche Firmen angesiedelt, u. a. eine Tankstelle, ein Bauunternehmen, ein Eisproduktionsunternehmen, ein Containerdienst, ein Malerbetrieb, ein Omnibusunternehmen, ein Heizungs- und Sanitärunternehmer sowie ein Unternehmen zur Herstellung von Fenstern, Türen und Wintergärten.

Branchenschwerpunkt	Eisfabrik
Wichtigste Unternehmen	Rosen Eiskrem GmbH
Gewerbesteuer Hebesatz	421,00 %
Preis	ab 40,00 € / m <sup>2</sup>
Gebietsausweisung	GE

## Links

<https://wfg-hs.blis-online.eu>

## Verkehrsinfrastruktur

Autobahn	A2 (NL)	10 km
Flughafen	Düsseldorf	25 km
Hafen	Born (NL)	12 km
Schienengüterverkehr (SGV)	Geilenkirchen	17 km

## Informationen zu Waldfeucht

Die Wirtschaftsstruktur der Gemeinde ist durch die Landwirtschaft, durch zahlreiche Handwerksbetriebe und durch mittelständische Unternehmen geprägt. Schnelle Autobahnverbindungen nach Düsseldorf und Köln, kurze Wege zu den benachbarten Oberzentren Aachen und Mönchengladbach sowie die unmittelbare Nähe zu den niederländischen und belgischen Wirtschaftsräumen Maastricht/Heerlen/Sittard und Hasselt/Genk bieten hervorragende Marktchancen für Unternehmen und Betriebe in Waldfeucht.

## EXPOSÉ

**Gewerbegebiet Haaren**

**Ort: Waldfeucht**

**GERMAN.SITE**  
SITES AND REAL ESTATE

[www.germansite.de](http://www.germansite.de)

### **Ansprechpartner**

Heinz-Josef Schrammen

Gemeinde Waldfeucht

Deutschland

+49 (0)2455/399-10

+49 (0)2455/40777-11

[hj.schrammen@waldfeucht.de](mailto:hj.schrammen@waldfeucht.de)

<http://www.waldfeucht.de>