

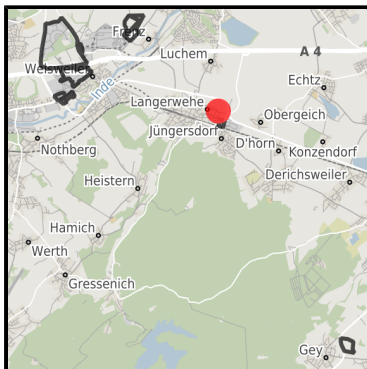
## EXPOSÉ

### Gewerbegebiet Am Steinchen

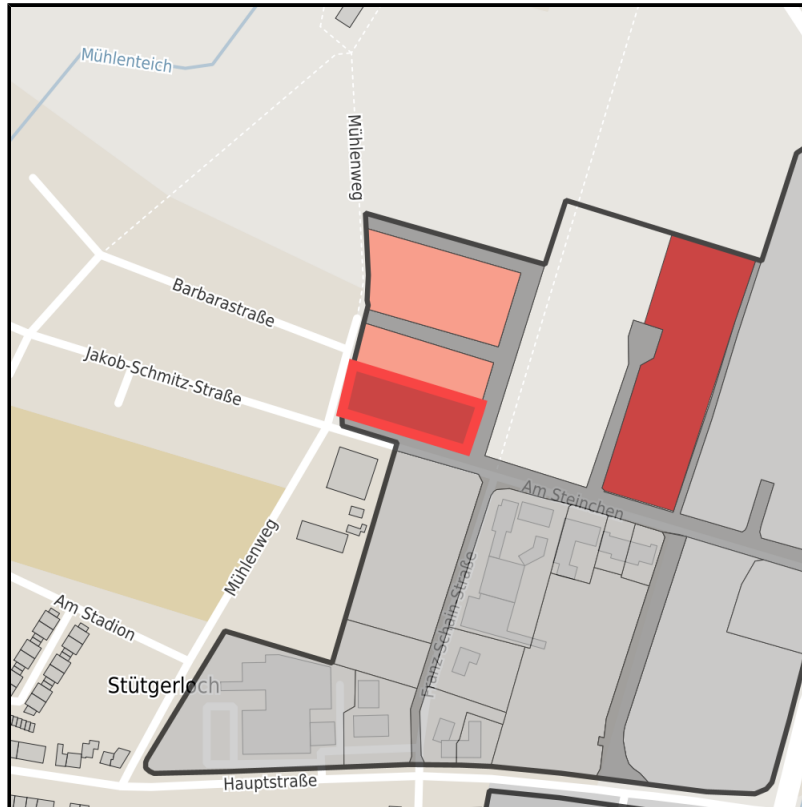
Ort: Langerwehe



Regionale Übersicht



Kommunale Übersicht



Detailansicht

## Grundstück

Flächengröße	2.525 m <sup>2</sup>
Verfügbarkeit	Sofort verfügbare Fläche
Ausweisung im B-Plan	Gewerbegebiet (GE)
Frei parzellierbar	Nein
24h-Betrieb	Nein

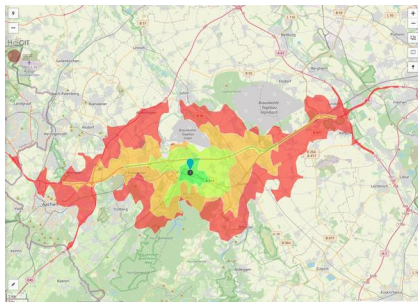
**Gewerbegebiet Am Steinchen****Ort: Langerwehe**

www.germansite.de

**Detailinformationen zum Gewerbegebiet**

Die Gemeinde Langerwehe hat das Gewerbegebiet "Am Steinchen" am östlichen Rand der Kerngemeinde Langerwehe ausgewiesen. In direkter Nähe verläuft die B 264, sowie unmittelbar der Autobahnanschluss an die A4 worüber die A4 sehr gut zu erreichen ist. Bei einer Gesamtgröße von 14 Hektar verfügt das Gewerbegebiet noch in Teilbereichen über attraktive freie Gewerbeflächen. Die direkte Nachbarschaft zum bereits vollständig belegten Gewerbegebiet "Am Parir" bietet interessante Synergieeffekte.

Gewerbesteuer Hebesatz	413,00 %
Gebietsausweisung	GE

**Links**<https://www.gistra.de>

Erreichbarkeit in 20 Minuten: 365.000  
Einwohner

**Verkehrsinfrastruktur**

Autobahn	A4	1 km
Flughafen	Köln-Bonn	63 km
Flughafen	Maastricht-Aachen	68,1 km
Hafen	Am Godorfer Köln	53,4 km
Hafen	Binnenhavenweg Stein (NL)	67,4 km

## EXPOSÉ

### Gewerbegebiet Am Steinchen

Ort: Langerwehe

### Informationen zu Langerwehe

Langerwehe mit seinen rund 14.000 Einwohnern liegt im Westen des Kreises Düren. Verkehrstechnisch ist die Gemeinde sehr gut an die Mittelzentren Eschweiler und Düren sowie Aachen und Köln angebunden. Langerwehe bietet als "Einkaufszentrum mit Freizeitwert" ein vielfältiges Geschäftsangebot sowie verschiedene sehenswerte historische Baudenkmäler. Als Töpfergemeinde ist Langerwehe auch über die Grenzen der Region hinaus bekannt.



## EXPOSÉ

**Gewerbegebiet Am Steinchen**

**Ort: Langerwehe**

**GERMAN.SITE**  
SITES AND REAL ESTATE

[www.germansite.de](http://www.germansite.de)

### **Ansprechpartner**

Daniela Schilling

Gemeinde Langerwehe

Bauamt

Schönthaler Straße 4

52379 Langerwehe

Deutschland

+49 2423409172

+49 2423409189

[dschilling@langerwehe.de](mailto:dschilling@langerwehe.de)

<http://www.langerwehe.de>

In Zusammenarbeit mit:



**Aachener Gesellschaft für Technologietransfer und Innovation AGIT mbH**

Frank Leisten

+49(0)241 963-1050

+49(0)241 963-1033

[f.leisten@agit.de](mailto:f.leisten@agit.de)

<http://www.agit.de>