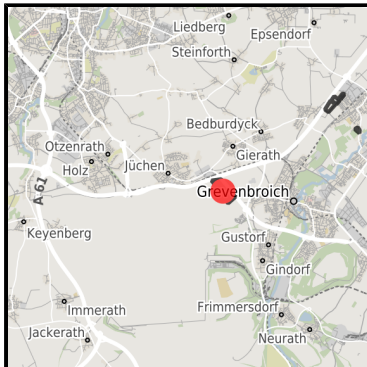
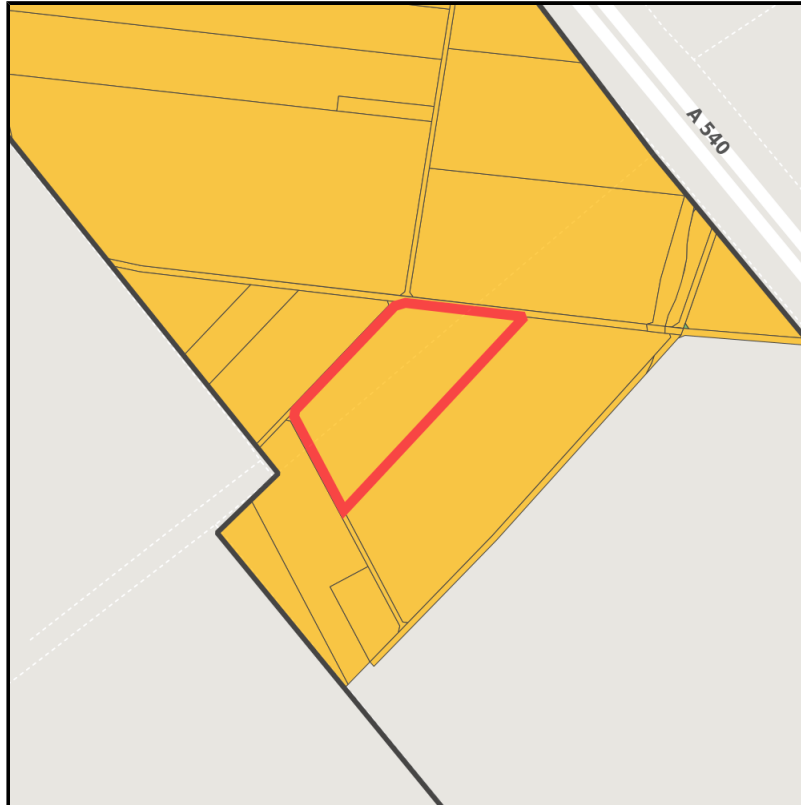




Regionale Übersicht



Kommunale Übersicht



Detailansicht

Grundstück

Flächengröße	11.642 m ²
Verfügbarkeit	Mittelfristig verfügbare Fläche (2-5 Jahre)
Frei parzellierbar	Nein
24h-Betrieb	Nein

EXPOSÉ

Industriepark Elsbachtal

Ort: Jüchen

Detailinformationen zum Gewerbegebiet

Gebietsausweisung

GE

Links

<https://niederrhein.blis-online.eu>



Elsbachtal: Potenzielle Flächen als Platzhalter



Elsbachtal

Verkehrsinfrastruktur

Autobahn	A46	1 km
Flughafen	Mönchengladbach-Flughafen	25 km
Flughafen	Flughafen Düsseldorf	40 km

EXPOSÉ

Industriepark Elsbachtal

Ort: Jüchen

Ansprechpartner

Kristiane von dem Bussche

Gesellschaft für Wirtschaftsförderung und Stadtmarketing Grevenbroich GmbH

Am Markt 1

41515 Grevenbroich

Deutschland

+49 2181 2132901

+49

Kristiane.vondemBussche@gfws-grevenbroich.de

<https://www.gfws-grevenbroich.de/>