

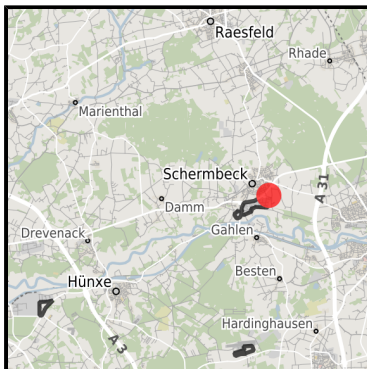
# EXPOSÉ

## Gewerbegebiet Schermbeck

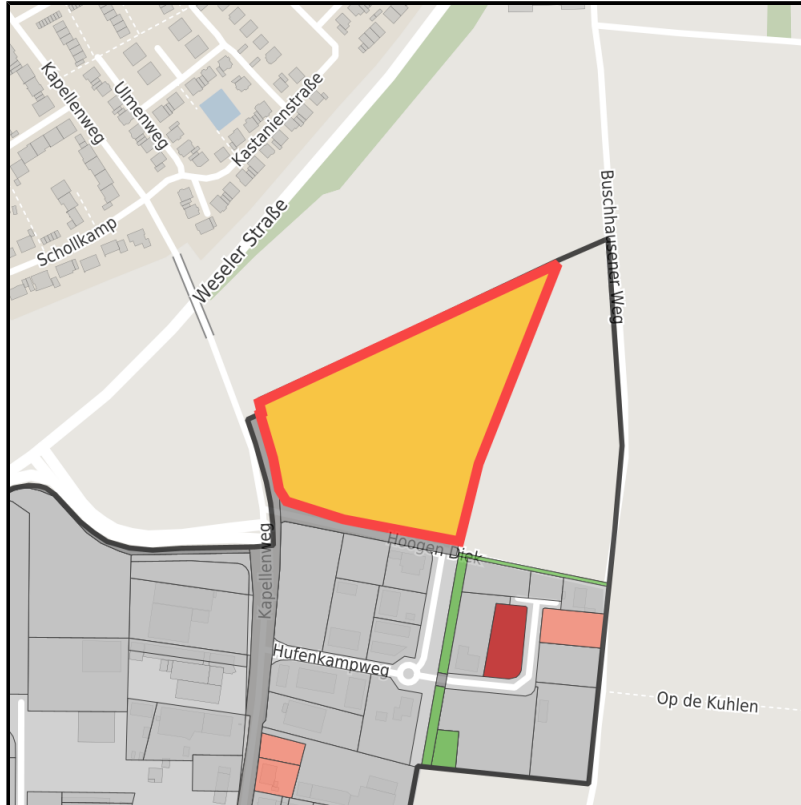
Ort: Schermbeck



Regionale Übersicht



Kommunale Übersicht



Detailansicht

## EXPOSÉ

### Gewerbegebiet Schermbeck

Ort: Schermbeck

### Grundstück

|                      |   |
|----------------------|---|
| Flächengröße         | 29.499 m <sup>2</sup>   |
| Preis Kommentar      | Die Erweiterung des Gewerbegebietes ist in der Entwicklung.<br>Ein Bodenrichtwert kann noch nicht angegeben werden. |
| Verfügbarkeit        | Mittelfristig verfügbare Fläche (2-5 Jahre)   |
| Ausweisung im B-Plan | Gewerbegebiet (GE)  |
| Frei parzellierbar   | Nein  |
| 24h-Betrieb          | Nein  |



Bildnachweis: Geoportal Ruhr

**Gewerbegebiet Schermbeck**

**Ort: Schermbeck**

[www.germansite.de](http://www.germansite.de)

**Detailinformationen zum Gewerbegebiet**

Branchenschwerpunkt **Verarbeitendes Gewerbe**

Wichtigste Berding Beton GmbH, Stender AG, KANN GmbH, Dr.Ing.Gössling

Unternehmen Maschinenfabrik GmbH

Gewerbesteuer 460,00 %

Hebesatz

Gebietsausweisung GE / MI

**Links**

<https://niederrhein.blis-online.eu>



Logo

Bildnachweis: Geoportal Ruhr

**Verkehrsinfrastruktur**

Autobahn A 31 5,2 km

Flughafen Düsseldorf Flughafen 59 km

**Gewerbegebiet Schermbeck****Ort: Schermbeck**[www.germansite.de](http://www.germansite.de)**Informationen zu Schermbeck**

Viel Blau, viel Grün, das sind die Farben, die Schermbeck beherrschen. Viel Wasser und noch mehr Landschaft. Schermbeck ist ein äußerst begünstigtes Fleckchen. Das Gute kommt hier aus vier Himmelsrichtungen zusammen: vom Niederrhein, aus Westfalen, aus dem Münsterland und dem Ruhrgebiet.

Hier findet man alles was man zum Leben und Wohlfühlen braucht: Grundschulen und eine weiterführende Schule, in der alle Schulabschlüsse erreicht werden können, Einkaufsmöglichkeiten; Kinder- und Altenbetreuung, Sportstätten, Kultur und Natur. Und auch zur Erholung bietet der Ort mit über 13.000 Einwohnern und einem erstaunlich großen Gemeindegebiet – etwa 110 Quadratkilometer – einiges: das gesamte Gemeindegebiet ist Teil des Naturparks Hohe Mark - Westmünsterland.

Bedingt durch die großen Tonvorkommen ist Schermbeck über die Grenzen für seine Dachziegelindustrie bekannt. Neben der Tonverarbeitung sind in der Gemeinde aber auch Betriebe aus den Bereichen Nahrungsmittelproduktion, Holzverarbeitung, Gartenbau, Metallverarbeitung, Elektrotechnik, Anlagenbau, Meß- und Regeltechnik oder Informationsverarbeitung ansässig. Durch die gute Verkehrsanbindung (A31 mit 2 Anschlussstellen, A3/E35 mit 1 Anschlussstelle sowie B58 und B224) ist Schermbeck ein guter Ausgangspunkt für unterschiedlichste wirtschaftliche Aktivitäten.



Bildnachweis: Kreis Wesel

Logo

## EXPOSÉ

**Gewerbegebiet Schermbeck**

**Ort: Schermbeck**

### **Ansprechpartner**

Gerd Abelt

Gemeinde Schermbeck

Stabsstelle Wirtschaftsförderung

Weseler Straße 2

46514 Schermbeck

Deutschland

+49 (0 28 53) 91 02 40

+49 (0 28 53) 91 04 24 0

[Gerd.Abelt@schermbeck.de](mailto:Gerd.Abelt@schermbeck.de)

<http://www.schermbeck.de>