

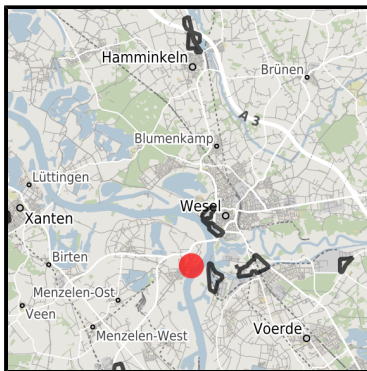
# EXPOSÉ

## Gewerbegebiet Büderich

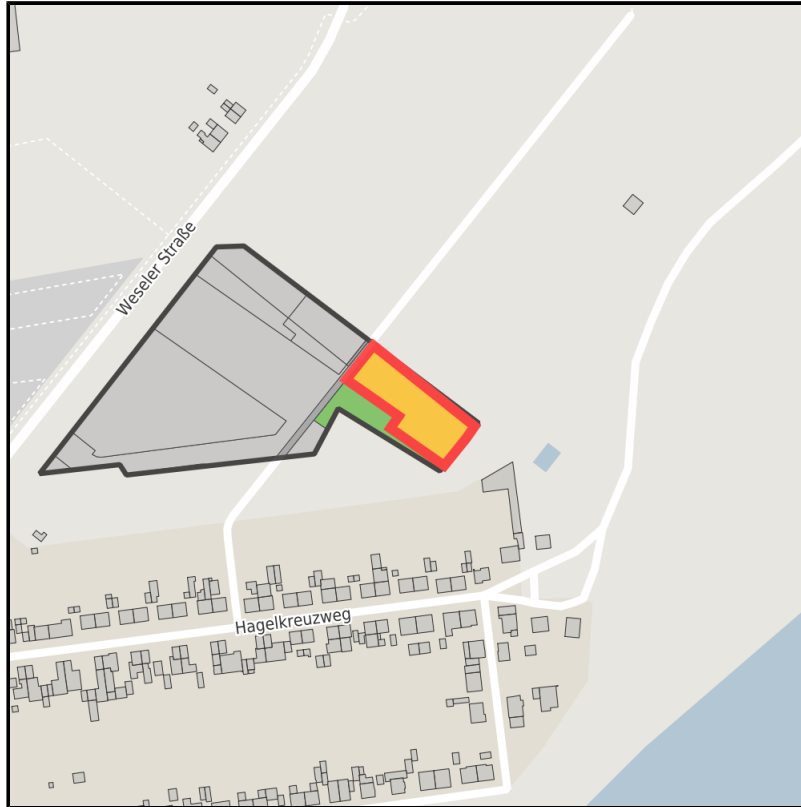
Ort: Wesel



Regionale Übersicht



Kommunale Übersicht



Detailansicht

## EXPOSÉ

### Gewerbegebiet Büderich

Ort: Wesel

### Grundstück

Flächengröße	2.304 m <sup>2</sup>
Preis Kommentar	Der Bodenrichtwert in diesem Gebiet beträgt 40 Euro/ qm. Zu diesem Wert wurde ´n in der Vergangenheit Gewerbegrundstücke veräußert. Der aktuelle Wert kann höher sein.
Verfügbarkeit	Mittelfristig verfügbare Fläche (2-5 Jahre)
Ausweisung im B-Plan	Gewerbegebiet (GE)
Frei parzellierbar	Nein
24h-Betrieb	Nein



Bildnachweis: Geoportal Ruhr

## EXPOSÉ

### Gewerbegebiet Büderich

Ort: Wesel

### Detailinformationen zum Gewerbegebiet

Branchenschwerpunkt	Verarbeitendes Gewerbe
Wichtigste Unternehmen	MTW Endoskopie W.Haag KG
Gewerbesteuer Hebesatz	448,00 %
Gebietsausweisung	GE

### Links

<https://niederrhein.blis-online.eu>



Hansestadt Wesel  
am Rhein

Logo



Bildnachweis: Geoportal Ruhr

### Verkehrsinfrastruktur

Autobahn	A 57	10,8 km
Flughafen	Düsseldorf Flughafen	60 km

## Informationen zu Wesel

Die Kreisstadt Wesel liegt inmitten der idyllischen Kulturlandschaft Niederrhein und vereint sowohl urbane als auch ländliche Strukturen zu einer besonderen Standort- und Lebensqualität. Geprägt durch die Lage direkt an Rhein und Lippe, einem reichhaltigen Kulturangebot sowie vielseitigen Shoppingmöglichkeiten ist Wesel ein attraktiver Ausflugs- und Anziehungspunkt in der Region.

Mit ihren rund 63.000 Einwohnern liegt die Stadt an Rhein und Lippe nahe des Ballungsraums Ruhrgebiet. Als Mittelzentrum für rund 180.000 Menschen verfügt Wesel über eine hervorragende Infrastruktur. Die verkehrsgünstige Lage Wesels zeichnet sich durch die direkten Verbindungen zu den Autobahnen 3 und 57 sowie den Bundesstraßen 8 und 58 aus. Wesel verfügt über einen Bahnhof und ist somit für den Personen- wie auch Güterverkehr optimal zu erreichen. Zudem liegen die Flughäfen Düsseldorf und Weeze weniger als eine Stunde entfernt.

Der Rhein als eine der wichtigsten Handelsstraßen für Massengüter liegt direkt vor der Haustür Wesels. Mit der neu gegründeten Hafen-Gesellschaft DeltaPort, zu der der Weseler Stadthafen, der Rhein-Lippe-Hafen sowie der Hafen Emmelsum gehören, strebt die Region einen Platz im weltweit wachsenden Logistikmarkt an.



Bildnachweis: Kreis Wesel



**Hansestadt Wesel**  
am Rhein

Logo

## EXPOSÉ

**Gewerbegebiet Büderich**

**Ort: Wesel**

**GERMAN.SITE**  
SITES AND REAL ESTATE

[www.germansite.de](http://www.germansite.de)

### **Ansprechpartner**

Wendelin Knuf

Stadt Wesel

Stabsstelle Wirtschaftsförderung

Klever-Tor-Platz 1

46483 Wesel

Deutschland

+49 281 203 2293

+49 281 203 49120

[wendelin.knuf@wesel.de](mailto:wendelin.knuf@wesel.de)

<http://www.wesel.de>