

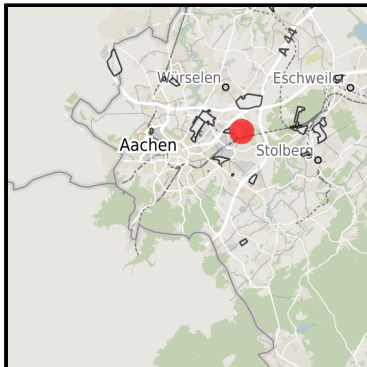
EXPOSÉ

Nirm

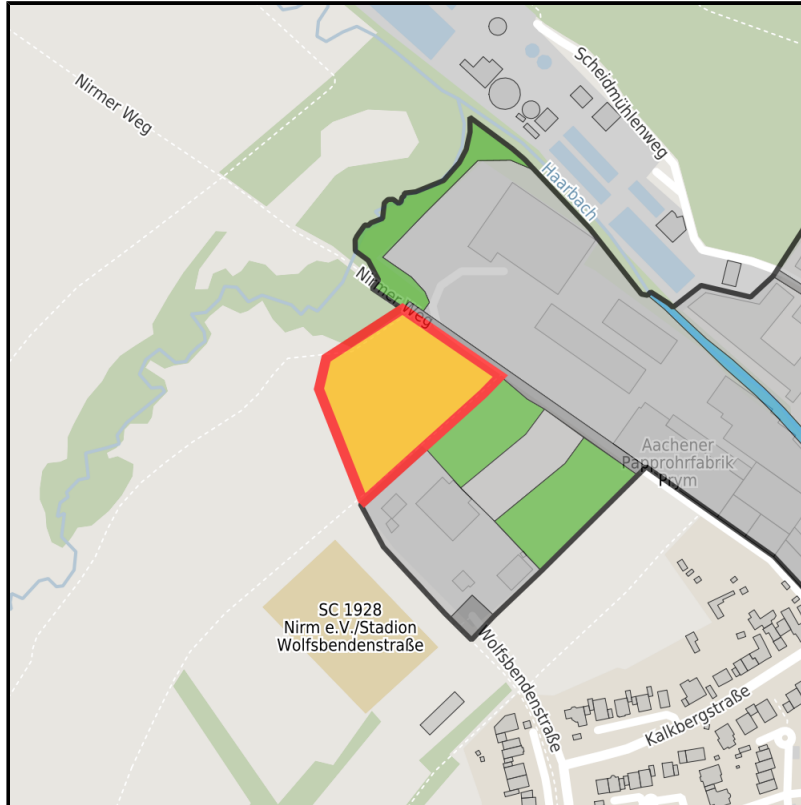
Ort: Aachen



Regionale Übersicht



Kommunale Übersicht



Detailansicht

Grundstück

Flächengröße	8.760 m ²
Verfügbarkeit	Mittelfristig verfügbare Fläche (2-5 Jahre)
Ausweisung im B-Plan	Gewerbegebiet (GE)
Frei parzellierbar	Nein
24h-Betrieb	Nein

EXPOSÉ

Nirm

Ort: Aachen

Detailinformationen zum Gewerbegebiet

Branchenschwerpunkt

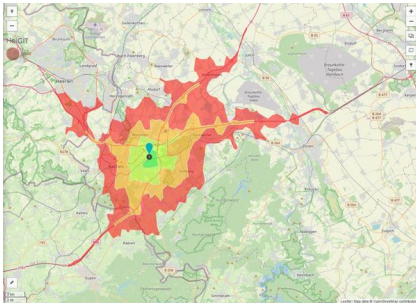
Gemischt

Gebietsausweisung

GE

Links

<https://www.gistra.de>



Erreichbarkeit in 20 Minuten: 412.000
Einwohner

Verkehrsinfrastruktur

Autobahn	A544	2 km
Autobahn	A44	3 km
Flughafen	Maastricht-Aachen	35 km
Flughafen	Köln-Bonn	90 km
Hafen	Liège (B)	40 km
Hafen	Duisburg	115 km
Schienengüterverkehr (SGV)	AC-West	8 km

Informationen zu Aachen

Die Stadt Aachen hat sich vom Zentrum des alt-industrialisierten Kohlerevierts zum Mittelpunkt einer der führenden High-Tech-Regionen Europas entwickelt. Basis des fließenden Umstrukturierungsprozesses ist das herausragende Wissenschafts- und Forschungspotential. Exemplarisch zu nennen sind insbesondere die Rheinisch-Westfälische Technische Hochschule und die renommierte FH Aachen. Die Stadt Aachen ist ein Spiegel europäischer Geschichte und eines dynamischen, multikulturellen Gemeinwesens.



EXPOSÉ

Nirm

Ort: Aachen

GERMAN.SITE
SITES AND REAL ESTATE

www.germansite.de

Ansprechpartner

Volker Schulze-Schwanebrügger

Stadt Aachen

Deutschland

+49 (0)241/432-2328

+49 (0)241/423-2399

gewerbegrundstuecke@mail.aachen.de

<http://www.aachen.de>

In Zusammenarbeit mit:



Aachener Gesellschaft für Technologietransfer und Innovation AGIT mbH

Frank Leisten

+49(0)241 475773-50

f.leisten@agit.de

<http://www.agit.de>