

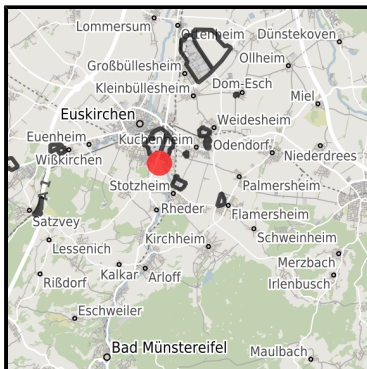
Gewerbegebiet EURO-Park Ost

Ort: Euskirchen

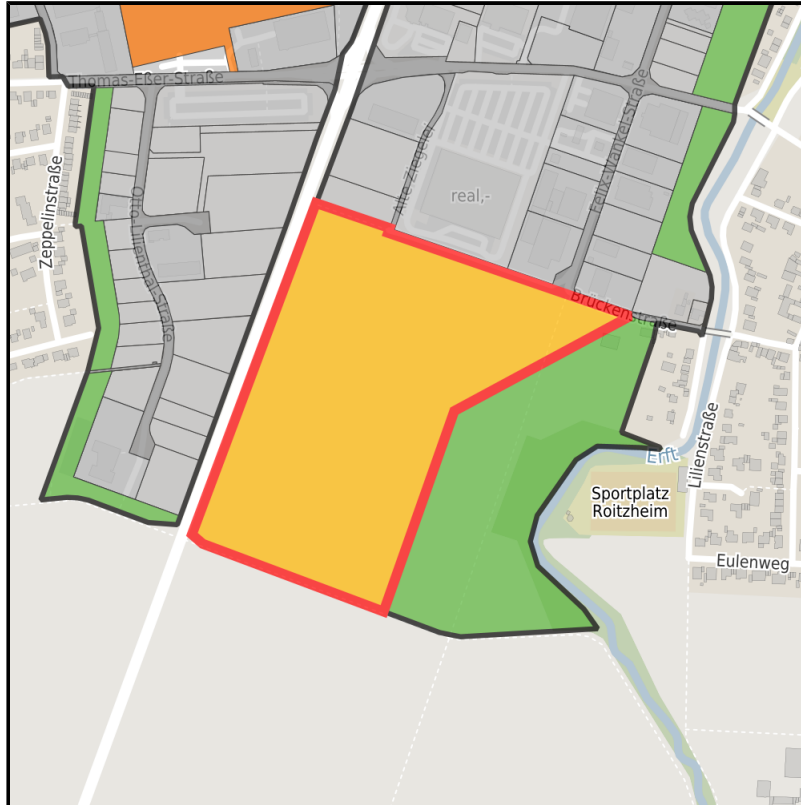
www.germansite.de



Regionale Übersicht



Kommunale Übersicht



Detailansicht

Grundstück

Flächengröße	117.545 m ²
Verfügbarkeit	Mittelfristig verfügbare Fläche (2-5 Jahre)
Ausweisung im B-Plan	Gewerbegebiet (GE)
Frei parzellierbar	Ja
24h-Betrieb	Nein

Detailinformationen zum Gewerbegebiet

EURO-Park

EXPOSÉ

Gewerbegebiet EURO-Park Ost

Ort: Euskirchen

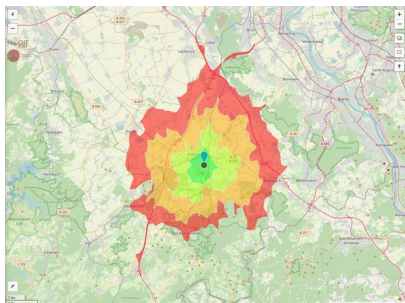
www.germansite.de

Der EURO-Park bildet in seiner Gesamtheit ein in sich zusammenhängendes und etwa 1,5 Mio. m² großes Areal im Südosten Euskirchens. Dieses Wirtschaftsgebiet bildet mit namhaften Betrieben und Produktionsstätten einen wesentlichen Schwerpunkt der Euskirchener Wirtschaft. Durch die Erschließung weiterer Flächen entstand so erst vor wenigen Jahren parallel zum bestehenden Gewerbe- und Industriegebiet der neue EURO-Park Ost (östlich der B 51 zum Ortsteil Roitzheim gelegen). Wegen der weiterhin bestehenden Flächennachfragen wird das Gebiet künftig im nördlichen und südlichen Bereich erweitert.

Branchenschwerpunkt	Handwerk, Dienstleistungen
Wichtigste Unternehmen	Bünder, Schenker, Kreissparkasse Euskirchen
Gewerbesteuer Hebesatz	475,00 %
Preis	51,00 - 90,00 € / m ²
Gebietsausweisung	GE

Links

<https://www.gistra.de>



Erreichbarkeit in 20 Minuten: 140.500 Einwohner



Straßenplan EURO-Park



EURO-Park - Luftbild

Gewerbegebiet EURO-Park Ost**Ort: Euskirchen**www.germansite.de**Verkehrsinfrastruktur**

Autobahn	A1	5,8 km
Flughafen	Köln-Bonn	50,9 km
Flughafen	Düsseldorf	98,1 km
Hafen	Am Godorfer Köln	33,5 km
Hafen	Köln Niehl	58,4 km

Informationen zu Euskirchen

Die Kreisstadt Euskirchen liegt landschaftlich reizvoll im Städtedreieck Aachen (70 km) - Bonn (30 km) - Köln (40 km). Dies ist ein Grund, warum sich Euskirchen, mit über 58.000 Einwohnern, zu einem attraktiven und dynamischen Mittelzentrum mit oberzentralen Funktionen entwickelt hat. Garant für die positive Entwicklung sind leistungsstarke Handwerks-, Handels-, Gewerbe- und Industriebetriebe, die sich in Euskirchen als größter Stadt des gleichnamigen Kreises niedergelassen haben.



Steinbachtalsperre, Euskirchen



Alter Markt, Euskirchen



Neustraße, Euskirchen

EXPOSÉ

Gewerbegebiet EURO-Park Ost

Ort: Euskirchen

GERMAN.SITE
SITES AND REAL ESTATE

www.germansite.de

Ansprechpartner

Elmar Müller M.A.

Kreisstadt Euskirchen

Wirtschaftsförderung, Stadtmarketing

Kölner Straße 75

53879 Euskirchen

Deutschland

+49 (0)2251 / 14 441

+49 (0)2251 / 14 58 441

emueller@euskirchen.de

<http://www.euskirchen.de>

In Zusammenarbeit mit:



Aachener Gesellschaft für Technologietransfer und Innovation AGIT mbH

Frank Leisten

+49(0)241 475773-50

f.leisten@agit.de

<http://www.agit.de>