

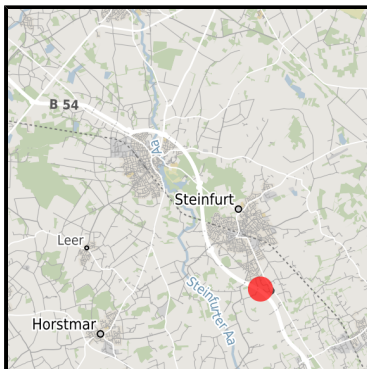
EXPOSÉ

GE-Gebiet Wilmsberg Süd I

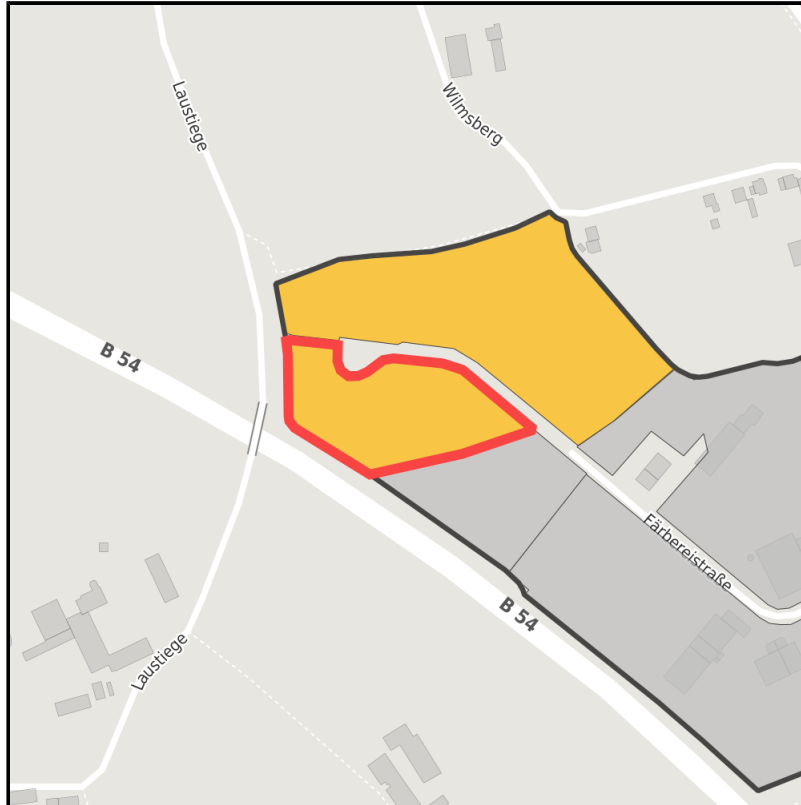
Ort: Steinfurt



Regionale Übersicht



Kommunale Übersicht



Detailansicht

Grundstück

Flächengröße	10.982 m ²
Verfügbarkeit	Mittelfristig verfügbare Fläche (2-5 Jahre)
Ausweisung im B-Plan	Gewerbegebiet (GE)
Frei parzellierbar	Nein
24h-Betrieb	Nein

Detailinformationen zum Gewerbegebiet

GE-Gebiet Wilmsberg Süd I

Branchenmix: Spedition, Kfz-Betriebe, Maschinenbau Gestaltungsanforderungen sind festgelegt

Gebietsausweisung GI / GE

Besonderheiten

Verkehr Anmerkung: Stückgutbahnhof Münster (23 km)
Fachhochschule mit Technischem Schwerpunkt vor Ort
Nutzung Anmerkung: Zulässige Abstandsklassen: ab VI (ca. 600 m zur nächsten Wohnbebauung)

Links

<https://muensterland.blis-online.eu>

Verkehrsinfrastruktur

Autobahn	A 31	20 km
Autobahn	A 30	23 km
Flughafen	Münster/Osnabrück	25 km
Hafen	Münster	23 km
Schienengüterverkehr (SGV)	Münster	23 km

EXPOSÉ

GE-Gebiet Wilmsberg Süd I

Ort: Steinfurt

Ansprechpartner

Debbie Kattenbeck

Stadt Steinfurt

Wirtschaftsförderung

Emsdettener Str. 40

48565 Steinfurt

Deutschland

+49 (0)2552/925-157

+49 (0)2552/925-390

kattenbeck@stadt-steinfurt.de

<http://www.steinfurt.de>

In Zusammenarbeit mit:



MÜNSTERLAND E.V. FÜR DAS GUTE LEBEN.

Münsterland e.V.
Deutschland

Ute Schmidt-Vöcks

+49 (0) 2571 949 321

+49 (0) 2571 949 381

info@muensterland.com

<http://www.muensterland.com>