

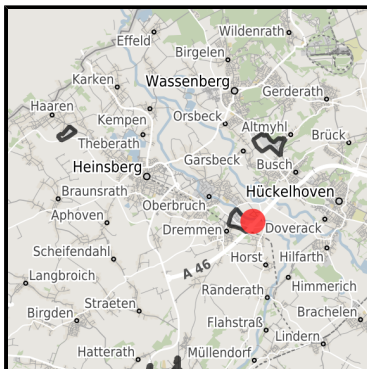
Gewerbe- und Industriegebiet Dremmen

Ort: Heinsberg

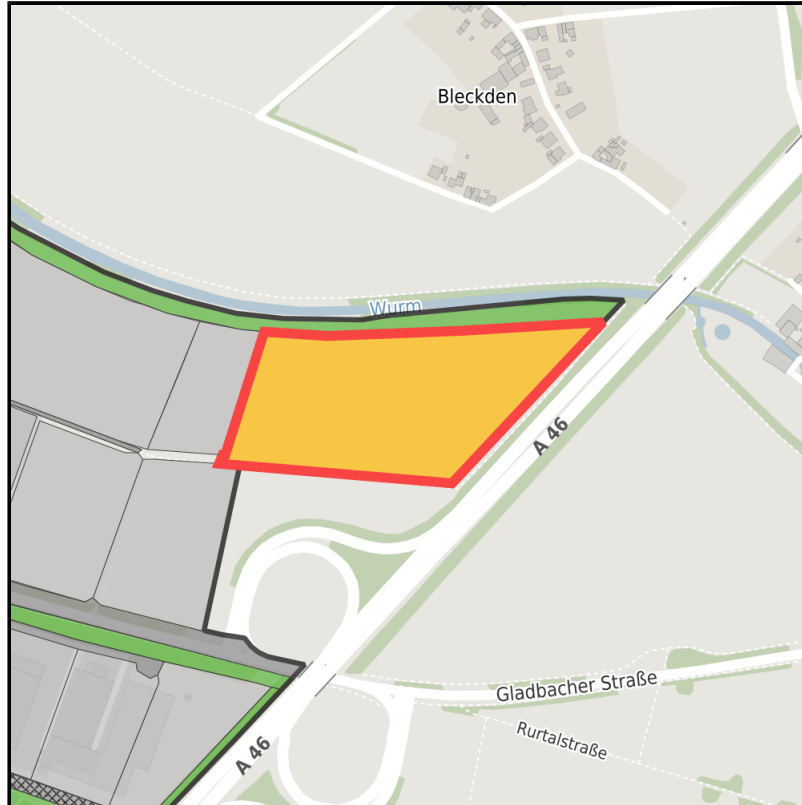
www.germansite.de



Regionale Übersicht



Kommunale Übersicht



Detailansicht

Grundstück

Flächengröße	42.653 m ²
Preis	60,00 €/m ²
Verfügbarkeit	Mittelfristig verfügbare Fläche (2-5 Jahre)
Ausweisung im B-Plan	Gewerbegebiet (GE)
Frei parzellierbar	Nein
24h-Betrieb	Nein

Detailinformationen zum Gewerbegebiet

Gewerbe- und Industriegebiet Dremmen - Ihr 1A Standort!

EXPOSÉ

Gewerbe- und Industriegebiet Dremmen

Ort: Heinsberg

www.germansite.de

Das Gewerbe- & Industriegebiet Dremmen bietet erstklassige angebotsorientierte gewerbliche Bauflächen für investitionswillige Unternehmen aus dem produzierenden Gewerbe und ausgewählte Dienstleister. Die Grundstücke sind frei parzellierbar nach den individuellen Ansprüchen der nachfragenden Unternehmen. Gleisanschluß für Güterverkehr vorhanden.

Holzverarbeitende Industrie, Metall- und Kunststoffverarbeitung,
BranchenschwerpunktMesse- und Stahlbau, Betonwarenherstellung und
Nahrungsmittelindustrie

Gewerbsteuer 431,00 %
Hebesatz
Gebietsausweisung GE / GI

Links

<https://wfg-hs.blis-online.eu>



Gewerbe- und Industriegebiet
Dremmen



Gewerbe- und Industriegebiet
Dremmen



Gewerbe- und Industriegebiet
Dremmen

EXPOSÉ

Gewerbe- und Industriegebiet Dremmen

Ort: Heinsberg

Verkehrsinfrastruktur

Autobahn	A46	4,9 km
Flughafen	Maastrich-Aachen	40,8 km
Flughafen	Düsseldorf	72,8 km
Hafen	Holtum-Nordweg Born (NL)	31 km
Hafen	Binnenhavenweg Stein (NL)	34,5 km
Schienengüterverkehr (SGV)	Düsseldorf-Hbf	60,1 km

EXPOSÉ

Gewerbe- und Industriegebiet Dremmen

Ort: Heinsberg

Informationen zu Heinsberg

Mit der Zugehörigkeit zur Euregio Maas-Rhein ist Heinsberg Teil der zentralen Wirtschaftszone des europäischen Kernraums. Zur Attraktivität des Standortes tragen neben einem sehr positiven politischen Klima gegenüber ansiedelnden Unternehmen weiterhin die günstigen Bodenpreise bei. Heinsberg hat einen Gewerbesteuer-Hebesatz von nur 431 % und ist D-Fördergebiet der Gemeinschaftsaufgabe (d.h. Investitionssubventionen bis zu 20% für KMU möglich)



EXPOSÉ

Gewerbe- und Industriegebiet Dremmen

Ort: Heinsberg

Ansprechpartner

Michael Dahmen

Stadt Heinsberg

Apfelstraße 60

52525 Heinsberg

Deutschland

+49 (0)2452 14-8010

+49 (0)2452 14-1095

wirtschaftsfoerderung@heinsberg.de

<http://www.heinsberg.de>