

## EXPOSÉ

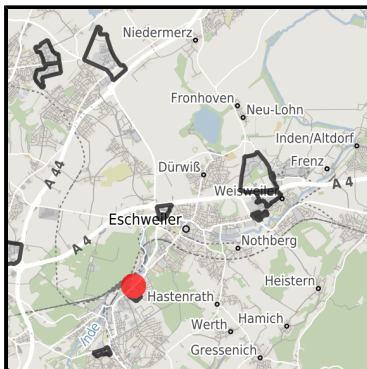
### Gewerbegebiet Stolberger Straße

Ort: Eschweiler

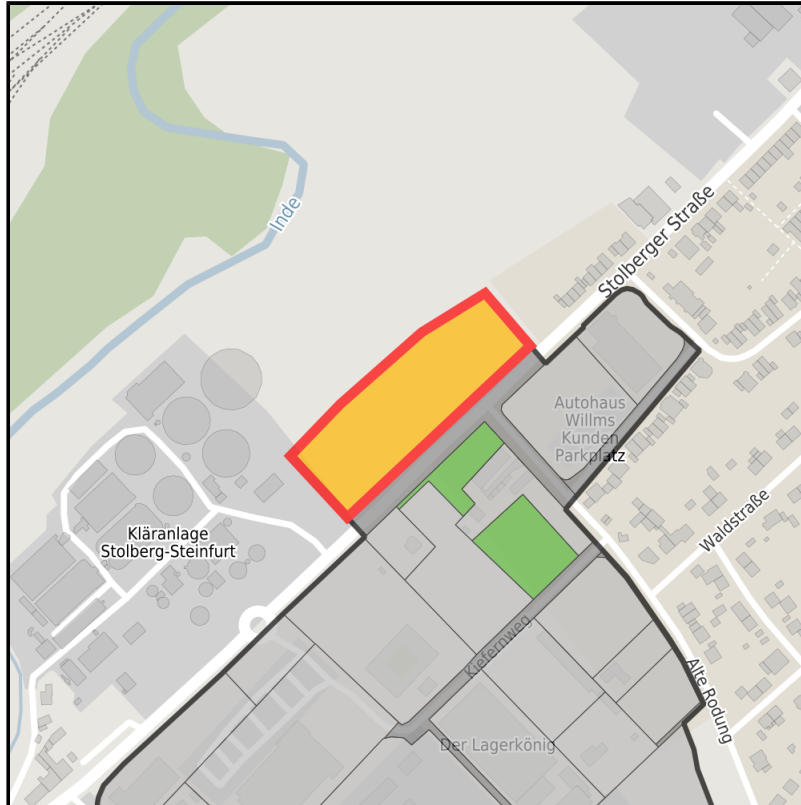
[www.germansite.de](http://www.germansite.de)



Regionale Übersicht



Kommunale Übersicht



Detailansicht

## Grundstück

Flächengröße	11.931 m <sup>2</sup>
Verfügbarkeit	Mittelfristig verfügbare Fläche (2-5 Jahre)
Ausweisung im B-Plan	Gewerbegebiet (GE)
Frei parzellierbar	Nein
24h-Betrieb	Nein

## Detailinformationen zum Gewerbegebiet

Gewerbesteuer Hebesatz	430,00 %
Gebietsausweisung	GI / GE

## Links

<https://www.gistra.de>

## EXPOSÉ

**Gewerbegebiet Stolberger Straße**

**Ort: Eschweiler**

### **Verkehrsinfrastruktur**

Autobahn	A4	5 km
Autobahn	A44	7 km
Flughafen	Maastricht-Aachen	50 km
Flughafen	Köln-Bonn	70 km
Hafen	Born (NL)	50 km
Hafen	Köln	60 km
Schienengüterverkehr (SGV)	Kraftwerk Weisweiler	10 km

## EXPOSÉ

**Gewerbegebiet Stolberger Straße**

**Ort: Eschweiler**

### Informationen zu Eschweiler

Eschweiler liegt am Nordhang der Eifel beidseits der Inde und ist eingebettet in eine reizvolle und waldreiche Umgebung. Im Norden präsentiert sich der Blaustein-See als attraktives Natur- und Erholungsgebiet mit einem vielfältigen Freizeitangebot.

Die unmittelbare Grenznähe zu den Wirtschaftsräumen Niederlande und Belgien sowie die direkte Nachbarschaft zur Technischen Hochschule sowie zur Fachhochschule Aachen und zum Forschungszentrum Jülich machen Eschweiler in zentraler Lage zu einem hervorragenden Standort.



## EXPOSÉ

**Gewerbegebiet Stolberger Straße**

**Ort: Eschweiler**

**GERMAN.SITE**  
SITES AND REAL ESTATE

[www.germansite.de](http://www.germansite.de)

### **Ansprechpartner**

René Schulz

Stadt Eschweiler

Deutschland

+49 (0)2403/71-452

+49 (0)2403/71-534

[rene.schulz@eschweiler.de](mailto:rene.schulz@eschweiler.de)

<http://www.eschweiler.de>

In Zusammenarbeit mit:



**Aachener Gesellschaft für Technologietransfer und Innovation AGIT mbH**

Frank Leisten

+49(0)241 475773-50

[f.leisten@agit.de](mailto:f.leisten@agit.de)

<http://www.agit.de>