

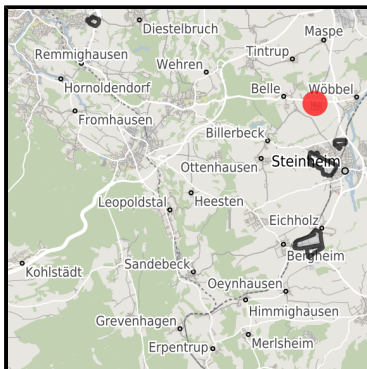
EXPOSÉ

Der IndustriePark Lippe

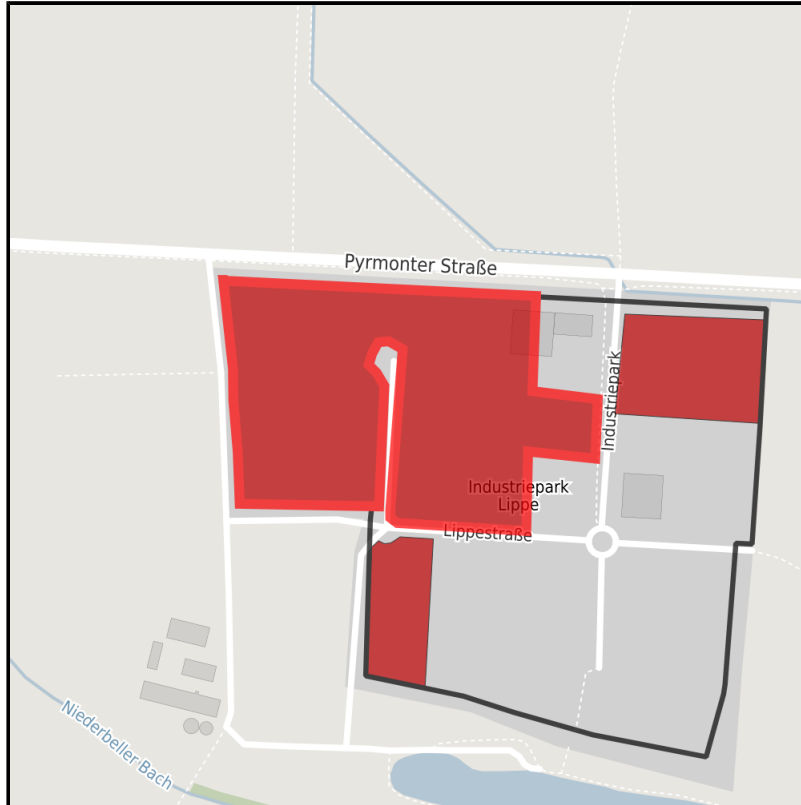
Ort: Horn-Bad Meinberg



Regionale Übersicht



Kommunale Übersicht



Detailansicht

Grundstück

Flächengröße	61.000 m ²
Preis	28,00 €/m ²
Preis Kommentar	Kaufpreis inkl. Erschließung und zzgl. Vermessungs- und Anschlusskosten der Versorger
Verfügbarkeit	Sofort verfügbare Fläche
Frei parzellierbar	Ja
24h-Betrieb	Ja

Der IndustriePark Lippe

Ort: Horn-Bad Meinberg

www.germansite.de

Detailinformationen zum Gewerbegebiet

Besonderheiten: Bebauungsplan rechtskräftig, Erschließung 1. BA (160.000 m²) fast fertiggestellt, kurzfristig bebaubar, großzügige Emissionskontingente, echtes Industriegebiet (24/7)

Gewerbesteuer 450,00 %
Hebesatz

GebietsausweisungGI

Derzeit wird für den zweiten Bauabschnitt ein Bebauungsplan

Besonderheiten aufgestellt. Hier werden ca. 120.000 m² zusammenhängende Fläche zur Verfügung stehen.



Lageplan_Baufelder_230120.gif

Verkehrsinfrastruktur

Autobahn	A33	38 km
Autobahn	A2	43 km
Flughafen	Paderborn	53 km
Flughafen	Hannover	100 km
Hafen	Minden	70 km
Schienengüterverkehr (SGV)	Bielefeld	53 km
Schienengüterverkehr (SGV)	Gütersloh	58 km

Informationen zu Horn-Bad Meinberg

<http://www.horn-badmeinberg.de>

<http://www.derindustrieparklippe.de>

EXPOSÉ

Der IndustriePark Lippe

Ort: Horn-Bad Meinberg

Ansprechpartner

Rüdiger Krentz

Stadt Horn-Bad Meinberg

Wirtschaftsförderung

Postfach 1261

32793 Horn-Bad Meinberg

Deutschland

+49 5234/201-444

+49 5234/201-1291

info@derindustrieparklippe.de

<http://www.derindustrieparklippe.de>