

## EXPOSÉ

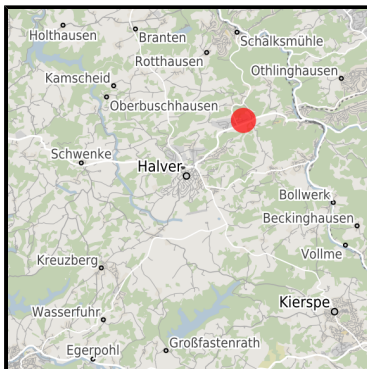
### Gewerbegebiet Susannenhöhe

Ort: Halver

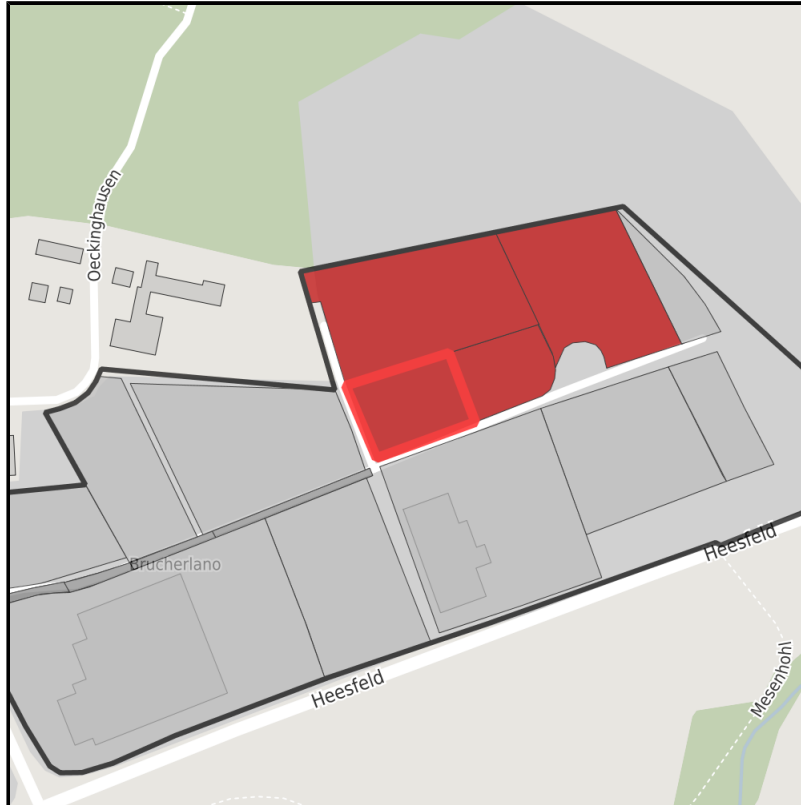
[www.germansite.de](http://www.germansite.de)



Regional overview



Municipal overview



Detail view

### Parcel

Area size	3,000 m <sup>2</sup>
Availability	Immediately available area
Area designation	Commercial zone
Divisible	No
24h operation	No

## EXPOSÉ

**Gewerbegebiet Susannahöhe**

**Ort: Halver**

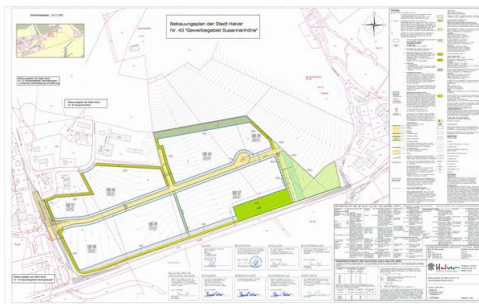
### Details on commercial zone

Area type

GE

### Links

<https://gws.blis-online.eu>



### Transport infrastructure

Freeway	Autobahn	15 km
Airport	Flughafen	50 km
Port	Hafen	50 km

## EXPOSÉ

**Gewerbegebiet Susannahöhe**

**Ort: Halver**

### **Contact person**

Markus Tempelmann

Stadt Halver

Thomasstraße 18

58553 Halver

Germany

+49 2353 73-102

[m.tempelmann@halver.de](mailto:m.tempelmann@halver.de)

<http://www.halver.de>

In cooperation with:



Gesellschaft zur Wirtschafts- und  
Strukturförderung im Märkischen Kreis mbH

**Gesellschaft zur Wirtschafts- und Strukturförderung im Märkischen Kreis mbH**

Herr Jochen Schröder

+49 (0) 2352 9272 11

[schroeder@gws-mk.de](mailto:schroeder@gws-mk.de)

<http://www.gws-mk.de>