

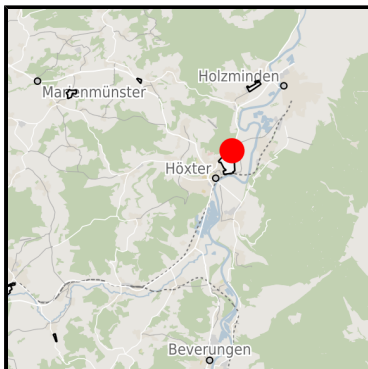
## EXPOSÉ

### Gewerbegebiet Zur Lüre

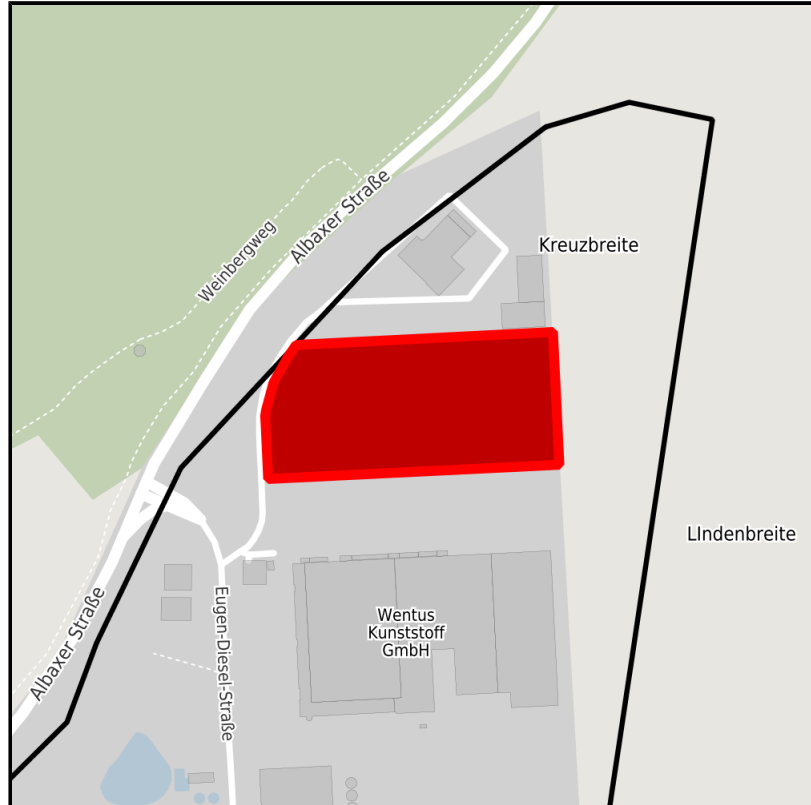
Ort: Höxter



Regionale Übersicht



Kommunale Übersicht



Detailansicht

## Grundstück

Flächengröße	23.815 m <sup>2</sup>
Preis	14,33 €/m <sup>2</sup>
Preis Kommentar	Eine Reduzierung des Kaufpreises ist angedacht.
Verfügbarkeit	Sofort verfügbare Fläche
Frei parzellierbar	Ja
24h-Betrieb	Ja

## Detailinformationen zum Gewerbegebiet

Branchenmix, Schwerpunkt, ansässige Betriebe: Keilriemenherstellung, Maschinenbau, Kunststoffverarbeitung, Handwerk, Handel und Dienstleistungen, u. a.

Gebietsausweisung GI / GE

## EXPOSÉ

**Gewerbegebiet Zur Lüre**

**Ort: Höxter**

### Verkehrsinfrastruktur

Autobahn	A44	47 km
Autobahn	A33	59 km
Flughafen	Verkehrslandeplatz Höxter	8 km
Flughafen	Paderborn	73 km
Hafen	Minden	98 km
Schienengüterverkehr (SGV)	Bielefeld	78 km
Schienengüterverkehr (SGV)	Gütersloh	103 km

### Informationen zu Höxter

<http://www.hoexter.de>

### Ansprechpartner

Volker Rodermund

Stadt Höxter

Westerbachstraße 45

37671 Höxter

Deutschland

+49 5271/963-1030

+49 5271/963-91030

[v.rodermund@hoexter.de](mailto:v.rodermund@hoexter.de)

<http://www.hoexter.de>