

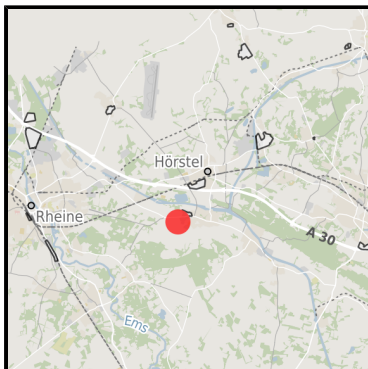
## EXPOSÉ

### Kreimershoek

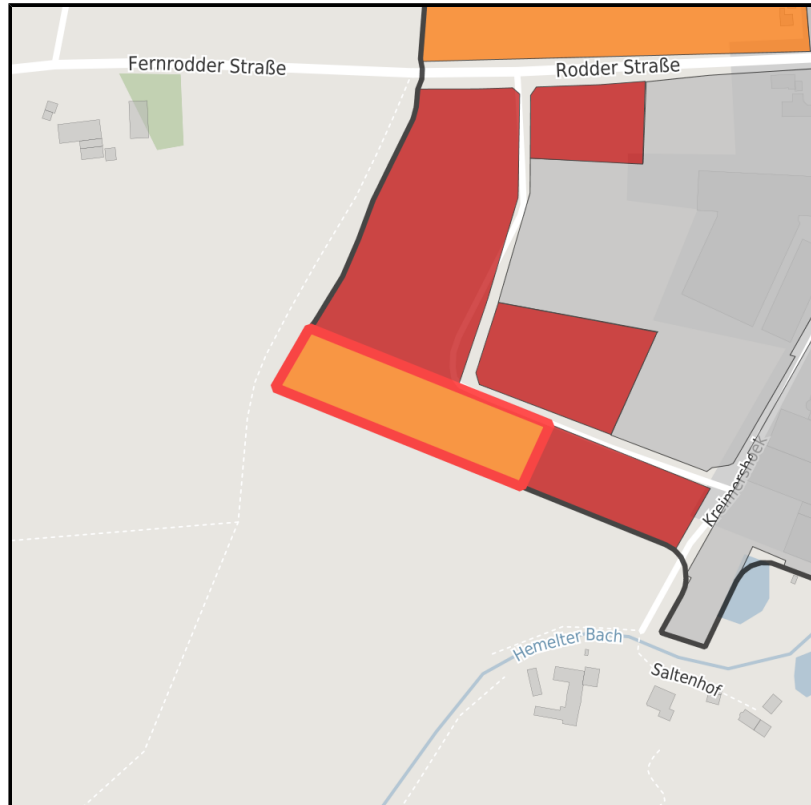
Ort: Hörstel



Regionale Übersicht



Kommunale Übersicht



Detailansicht

## Grundstück

Flächengröße	10.852 m <sup>2</sup>
Verfügbarkeit	Kurzfristig verfügbare Fläche (bis 2 Jahre)
Frei parzellierbar	Nein
24h-Betrieb	Nein

## Detailinformationen zum Gewerbegebiet

Gebietsausweisung	GE
-------------------	----

## Verkehrsinfrastruktur

Autobahn	A30	4 km
Flughafen	Münster/Osnabrück	0 km

## EXPOSÉ

**Kreimershoek**

**Ort: Hörstel**

### **Ansprechpartner**

Heinrich Hüppe

Stadt Hörstel

Kalixtusstr. 6

48477 Hörstel-Riesenbeck

Deutschland

+49 (0)5454/911-100

+49 (0)5454/911-102

[stadt@hoerstel.de](mailto:stadt@hoerstel.de)

<http://www.hoerstel.de>

In Zusammenarbeit mit:

## EXPOSÉ

Kreimershoek

Ort: Hörstel

**GERMAN.SITE**  
SITES AND REAL ESTATE

[www.germansite.de](http://www.germansite.de)



# MÜNSTERLAND E.V.

Münsterland e.V.  
Deutschland

Ute Schmidt-Vöcks

+49 (0) 2571 949 321

+49 (0) 2571 949 381

[info@muensterland.com](mailto:info@muensterland.com)

<http://www.muensterland.com>