

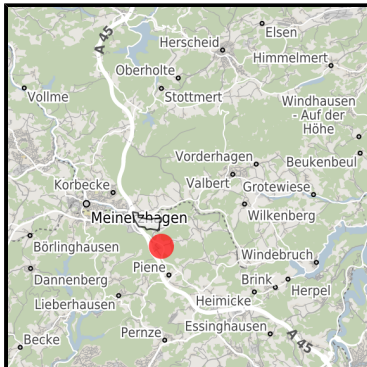
Interkommunales Gewerbegebiet Grünewald

Ort: Meinerzhagen

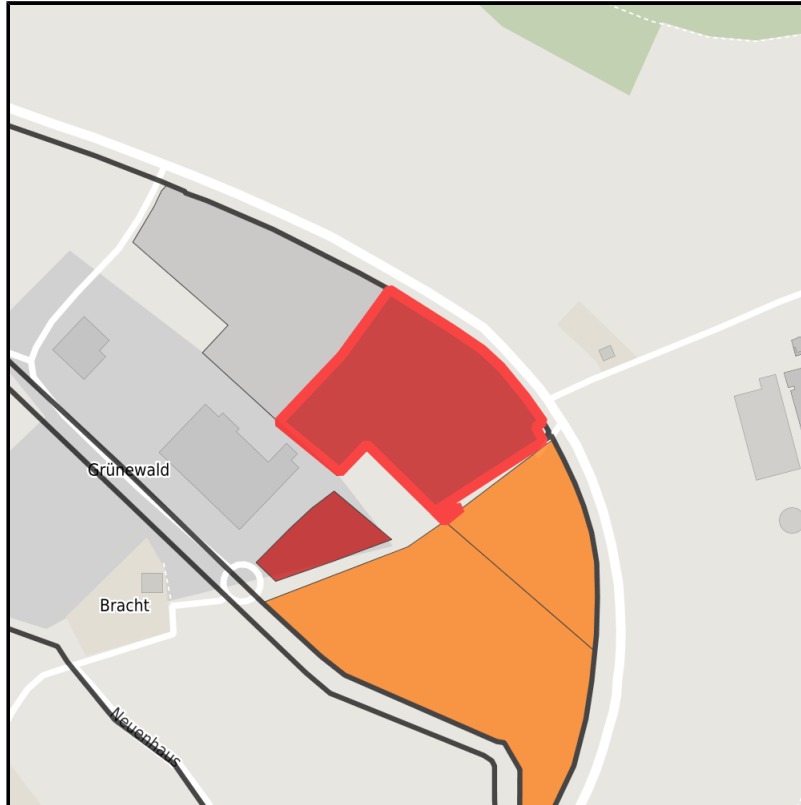
www.germansite.de



Regionale Übersicht



Kommunale Übersicht



Detailansicht

Grundstück

Flächengröße	18.000 m ²
Verfügbarkeit	Sofort verfügbare Fläche
Ausweisung im B-Plan	Gewerbegebiet (GE)
Frei parzellierbar	Nein
24h-Betrieb	Nein

EXPOSÉ

Interkommunales Gewerbegebiet Grünewald

Ort: Meinerzhagen

www.germansite.de

Detailinformationen zum Gewerbegebiet

Gebietsausweisung GE / GI

Sonstige Anmerkungen: Es handelt sich um das gemeinsame interkommunale Gewerbegebiet der Städte Meinerzhagen und Kierspe.

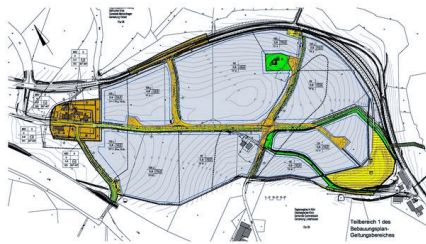
Besonderheiten

Das Gelände ist eben bis schwach geneigt und liegt in unmittelbarer Nähe zur A 45.

Der Flugplatz Meinerzhagen (Entfernung ca. 5 km) bietet die Möglichkeit zum Geschäftsflugverkehr.

Links

<https://gws.blis-online.eu>



EG Grünewald



EXPOSÉ

Interkommunales Gewerbegebiet Grünewald

Ort: Meinerzhagen

Verkehrsinfrastruktur

Autobahn	Autobahn	2,5 km
Flughafen	Flughafen	60 km
Hafen	Hafen	67 km

Ansprechpartner

Petra Gothe
Stadtverwaltung Meinerzhagen
Geschäftsführerin EG Grünewald
Bahnhofstr. 9-15
58540 Meinerzhagen
Deutschland
+49 2354/77-110
+49 2354/77-220
p.gothe@meinerzhagen.de
<http://www.meinerzhagen.de>

In Zusammenarbeit mit:



Gesellschaft zur Wirtschafts- und
Strukturförderung im Märkischen Kreis mbH

Gesellschaft zur Wirtschafts- und Strukturförderung im Märkischen Kreis mbH

Herr Jochen Schröder

+49 (0) 2352 9272 11
schroeder@gws-mk.de
<http://www.gws-mk.de>