

Industrie- und Gewerbepark Eschweiler (IGP/A4-Initiative)

Ort: Eschweiler

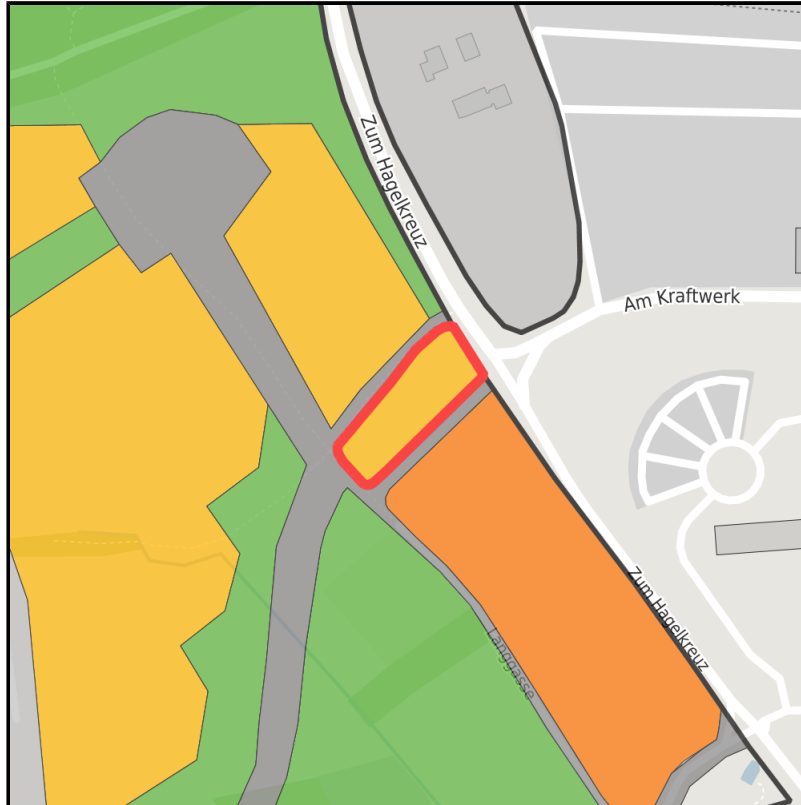
www.germansite.de



Regionale Übersicht



Kommunale Übersicht



Detailansicht

**Grundstück**

Flächengröße	4.190 m <sup>2</sup>
Verfügbarkeit	Mittelfristig verfügbare Fläche (2-5 Jahre)
Ausweisung im B-Plan	Gewerbegebiet (GE)
Frei parzellierbar	Nein
24h-Betrieb	Nein

**Detailinformationen zum Gewerbegebiet**

IGP - Arbeiten im Park

## EXPOSÉ

### Industrie- und Gewerbepark Eschweiler (IGP/A4-Initiative)

Ort: Eschweiler

[www.germansite.de](http://www.germansite.de)

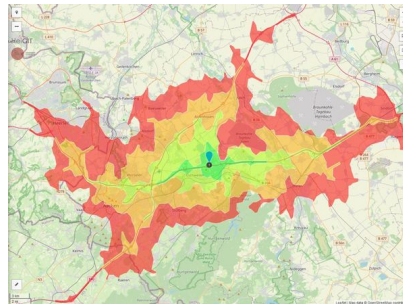
Durch eine naturnah gestaltete Umgebung mit einem großzügigen Anteil an Grünflächen erhalten die Menschen hier eine Arbeitsstätte mit Atmosphäre und die Unternehmen eine repräsentative Umgebung. Der IGP hat ein außergewöhnliches Bebauungskonzept: drei Halbkreise gruppieren sich um ein Zentrum. Der innere Halbkreis ist für Dienstleistungsunternehmen, Gastronomie und Hotelgewerbe reserviert. Im mittleren Ring sollen sich kleinere und mittlere Gewerbebetriebe ansiedeln, der äußere Ring ist für Industriebetriebe vorgesehen.

Branchenschwerpunktüberregional tätige Unternehmen

Wichtigste Unternehmen	Fa. Eukalin, Fa. BYTEC Medizintechnik, Fa. Kraftverkehr Nagel, Mercedes Benz
Gewerbesteuer Hebesatz	490,00 %
Preis	75,00 € / m <sup>2</sup>
Gebietsausweisung	GE / GI

## Links

<https://www.gistra.de>



Erreichbarkeit in 20 Minuten: 759.000 Einwohner



## Industrie- und Gewerbepark Eschweiler (IGP/A4-Initiative)

Ort: Eschweiler

[www.germansite.de](http://www.germansite.de)

### Verkehrsinfrastruktur

Autobahn	A4	0,1 km
Flughafen	Maastricht-Aachen	52,6 km
Flughafen	Köln-Bonn	67,5 km
Hafen	Binnenhavenweg Stein (NL) (NL)	51,2 km
Hafen	Am Godorfer Köln	52,4 km
Schienengüterverkehr (SGV)	Aachen-Hbf	18,6 km

**Industrie- und Gewerbepark Eschweiler (IGP/A4-Initiative)****Ort: Eschweiler**[www.germansite.de](http://www.germansite.de)**Informationen zu Eschweiler**

Eschweiler liegt am Nordhang der Eifel beidseits der Inde und ist eingebettet in eine reizvolle und waldreiche Umgebung. Im Norden präsentiert sich der Blaustein-See als attraktives Natur- und Erholungsgebiet mit einem vielfältigen Freizeitangebot.

Die unmittelbare Grenznähe zu den Wirtschaftsräumen Niederlande und Belgien sowie die direkte Nachbarschaft zur Technischen Hochschule sowie zur Fachhochschule Aachen und zum Forschungszentrum Jülich machen Eschweiler in zentraler Lage zu einem hervorragenden Standort.



## EXPOSÉ

### Industrie- und Gewerbepark Eschweiler (IGP/A4-Initiative)

Ort: Eschweiler

[www.germansite.de](http://www.germansite.de)

### **Ansprechpartner**

Dieter Kamp

Stadt Eschweiler

Deutschland

+49 (0)2403/71-294

+49 (0)2403/71-534

[dieter.kamp@eschweiler.de](mailto:dieter.kamp@eschweiler.de)

<http://www.eschweiler.de>

In Zusammenarbeit mit:



**Aachener Gesellschaft für Technologietransfer und Innovation AGIT mbH**

Frank Leisten

+49(0)241 963-1050

+49(0)241 963-1033

[f.leisten@agit.de](mailto:f.leisten@agit.de)

<http://www.agit.de>