

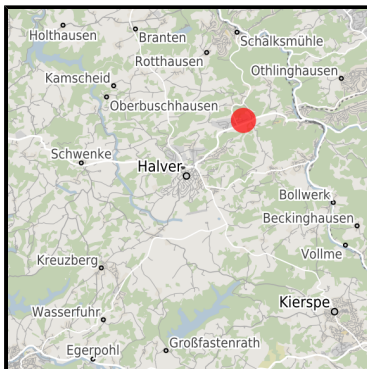
Gewerbegebiet Susannahöhe

Ort: Halver

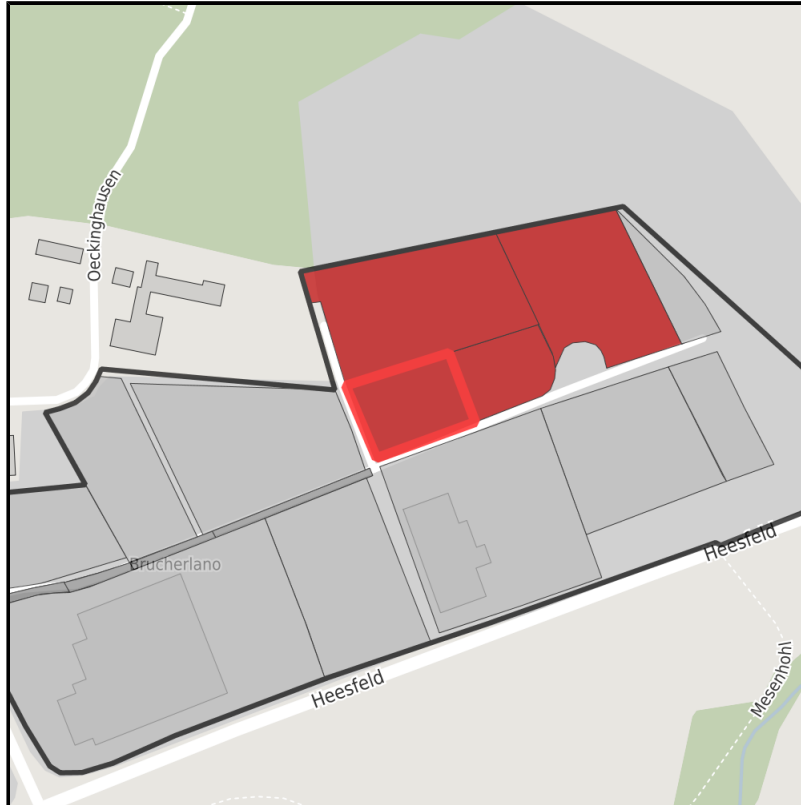
www.germansite.de



Regionale Übersicht



Kommunale Übersicht



Detailansicht

**Grundstück**

Flächengröße	3.000 m <sup>2</sup>
Verfügbarkeit	Sofort verfügbare Fläche
Ausweisung im B-Plan	Gewerbegebiet (GE)
Frei parzellierbar	Nein
24h-Betrieb	Nein

## EXPOSÉ

### Gewerbegebiet Susannahöhe

Ort: Halver

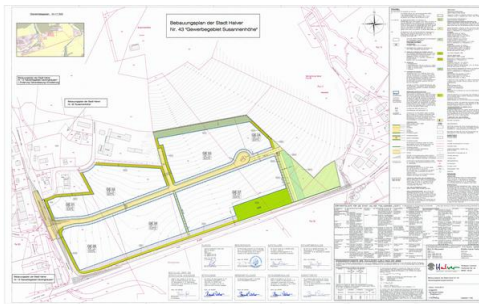
### Detailinformationen zum Gewerbegebiet

Gebietsausweisung GE

Besonderheiten Bisherige Nutzung: landwirtschaftliche Nutzfläche  
Nutzungsmöglichkeiten: Gesamtfläche individuell teilbar

### Links

<https://gws.blis-online.eu>



### Verkehrsinfrastruktur

Autobahn	Autobahn	15 km
Flughafen	Flughafen	50 km
Hafen	Hafen	50 km

## EXPOSÉ

**Gewerbegebiet Susannahöhe**

**Ort: Halver**

**GERMAN.SITE**  
SITES AND REAL ESTATE

[www.germansite.de](http://www.germansite.de)

### **Ansprechpartner**

Markus Tempelmann

Stadt Halver

Thomasstraße 18

58553 Halver

Deutschland

+49 2353 73-102

[m.tempelmann@halver.de](mailto:m.tempelmann@halver.de)

<http://www.halver.de>

In Zusammenarbeit mit:



Gesellschaft zur Wirtschafts- und  
Strukturförderung im Märkischen Kreis mbH

**Gesellschaft zur Wirtschafts- und Strukturförderung im Märkischen Kreis mbH**

Herr Jochen Schröder

+49 (0) 2352 9272 11

[schroeder@gws-mk.de](mailto:schroeder@gws-mk.de)

<http://www.gws-mk.de>