

## EXPOSÉ

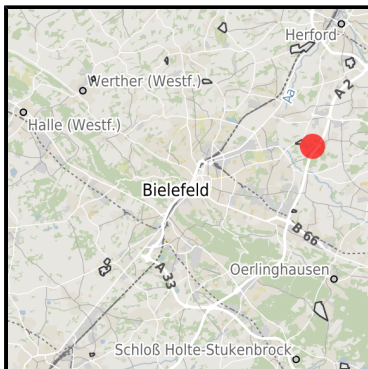
### Gewerbegebiet Brönninghauser Straße

Ort: Bielefeld

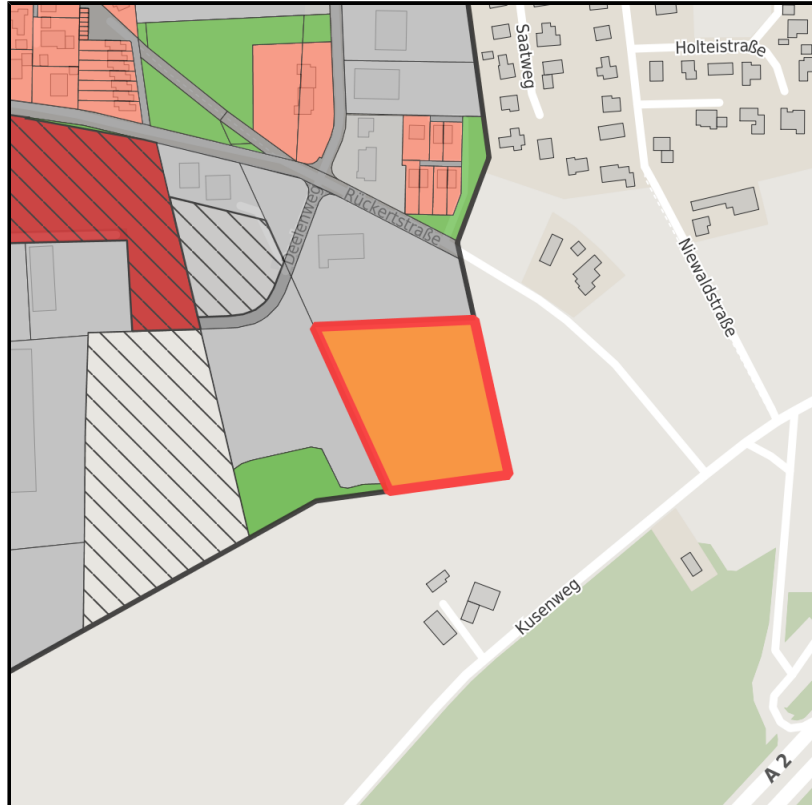
[www.germansite.de](http://www.germansite.de)



Regionale Übersicht



Kommunale Übersicht



Detailansicht

## Grundstück

Flächengröße	10.072 m <sup>2</sup>
Verfügbarkeit	Kurzfristig verfügbare Fläche (bis 2 Jahre)
Frei parzellierbar	Nein
24h-Betrieb	Nein

## EXPOSÉ

### Gewerbegebiet Brönninghauser Straße

Ort: Bielefeld

### Detailinformationen zum Gewerbegebiet

Die gute Lage...

...macht das Gewerbegebiet "Brönninghauser Straße" zu einem äußerst attraktiven Standort. Verkehrsgünstig nur drei Kilometer von der A2 entfernt, liegt das Gewerbegebiet nördlich des Stadtzentrums Bielefeld im Stadtbezirk Altenhagen und bietet ein innovatives Firmenumfeld mit ca. 35 Unternehmen.

Gewerbesteuer Hebesatz	480,00 %
Gebietsausweisung	GE / MI

### Links

<https://bielefeld.blis-online.eu>

### Verkehrsinfrastruktur

Autobahn	A2	3 km
Flughafen	Paderborn / Lippstadt	60 km
Flughafen	Münster / Osnabrück	70 km

### Ansprechpartner

Pedro Campos Silva

WEGE mbH

Deutschland

+49 521 - 557 660 62

+49

[campos.silva@wege-bielefeld.de](mailto:campos.silva@wege-bielefeld.de)

<http://www.wege-bielefeld.de>