

EXPOSÉ

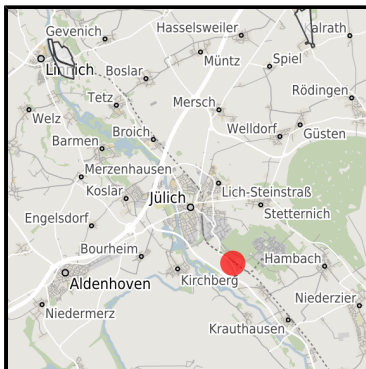
Gewerbe- und Industriegebiet Jülich-Süd (Waldstraße)

Ort: Jülich

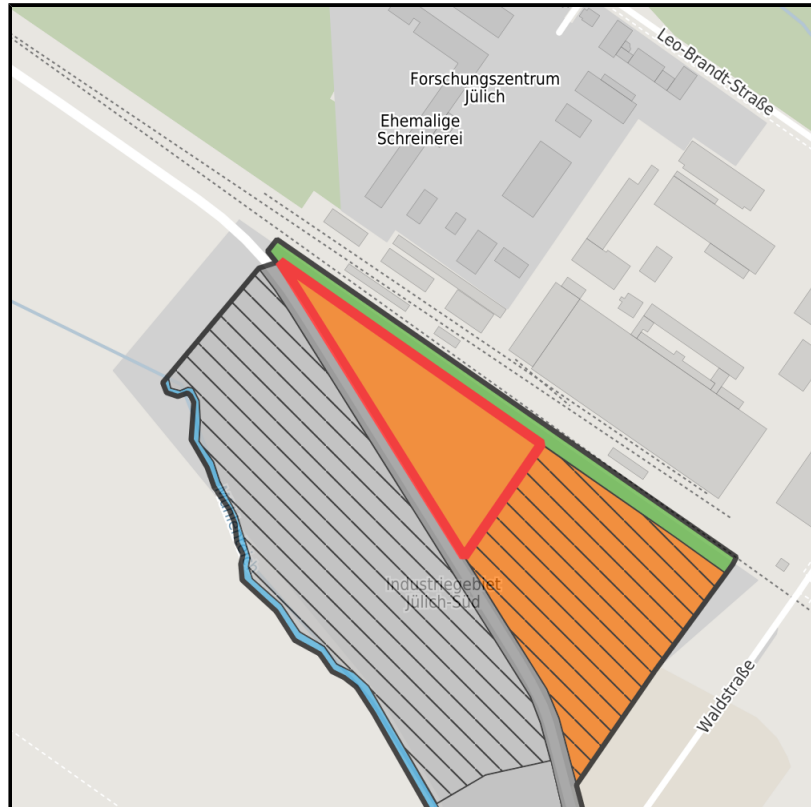
www.germansite.de



Regionale Übersicht



Kommunale Übersicht



Detailansicht

Grundstück

Flächengröße

15.480 m²

Verfügbarkeit

Kurzfristig verfügbare Fläche (bis 2 Jahre)

Frei parzellierbar

Ja

24h-Betrieb

Nein

EXPOSÉ

Gewerbe- und Industriegebiet Jülich-Süd (Waldstraße)

Ort: Jülich

www.germansite.de

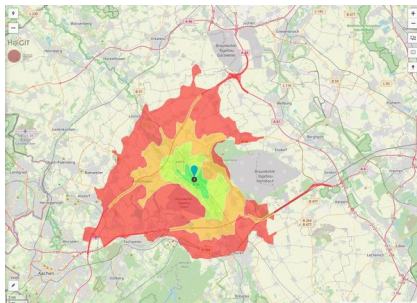
Detailinformationen zum Gewerbegebiet

Das Gewerbegebiet Jülich-Süd ist in unmittelbarer Nähe zum Forschungszentrum Jülich und verfügt über einen direkten Bahnanschluss. Das nördliche Teilgebiet ist sofort verfügbar. Die Fläche ist teils im öffentlichen Besitz und teils privat. Ein Bebauungsplan ist bereits vorhanden (GI-Ausweisung).

Branchenschwerpunkt	Solitärstandort Papierverarbeitung oder verarbeitende Gewerbe
Wichtigste Unternehmen	Gissler & Pass
Gewerbesteuer Hebesatz	438,00 %
Preis	13,00 € / m ²
Gebietsausweisung	GE

Links

<https://www.gistra.de>



Erreichbarkeit in 20 Minuten: 183.000
Einwohner

Verkehrsinfrastruktur

Autobahn	A44	5 km
Autobahn	A4	10 km
Flughafen	Köln-Bonn	55 km
Hafen	Köln	50 km
Schienengüterverkehr (SGV)	Düren	10 km

EXPOSÉ

Gewerbe- und Industriegebiet Jülich-Süd (Waldstraße)

Ort: Jülich

www.germansite.de

Informationen zu Jülich

Jülich ist ein Standort mit einem Forschungs- und Entwicklungs-potenzial, wie man es weltweit nur an wenigen Standorten findet: Das Forschungszentrum Jülich ist die größte bundesdeutsche Forschungs-einrichtung mit den Schwerpunkten: Umwelt- und Biotechnologie, Materialforschung, Informations- & Energietechnik. Jülich präsentiert sich als selbstbewußtes Mittelzentrum mit einem großen Angebot an Geschäften, Restaurants und Cafés in einem attraktiven Stadtbild.



EXPOSÉ

Gewerbe- und Industriegebiet Jülich-Süd (Waldstraße)

Ort: Jülich

Ansprechpartner

Frank Drewes
Stadt Jülich
Deutschland
+49 (0)2461/ 63-434
+49 (0)2461-63-434
FDrewes@juelich.de
<http://www.juelich.de>

In Zusammenarbeit mit:



Aachener Gesellschaft für Technologietransfer und Innovation AGIT mbH

Frank Leisten
+49(0)241 963-1050
+49(0)241 963-1033
f.leisten@agit.de
<http://www.agit.de>