

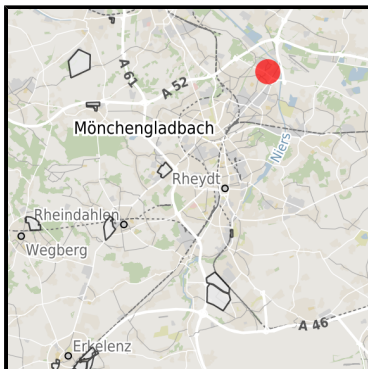
## EXPOSÉ

### Krefelder Straße

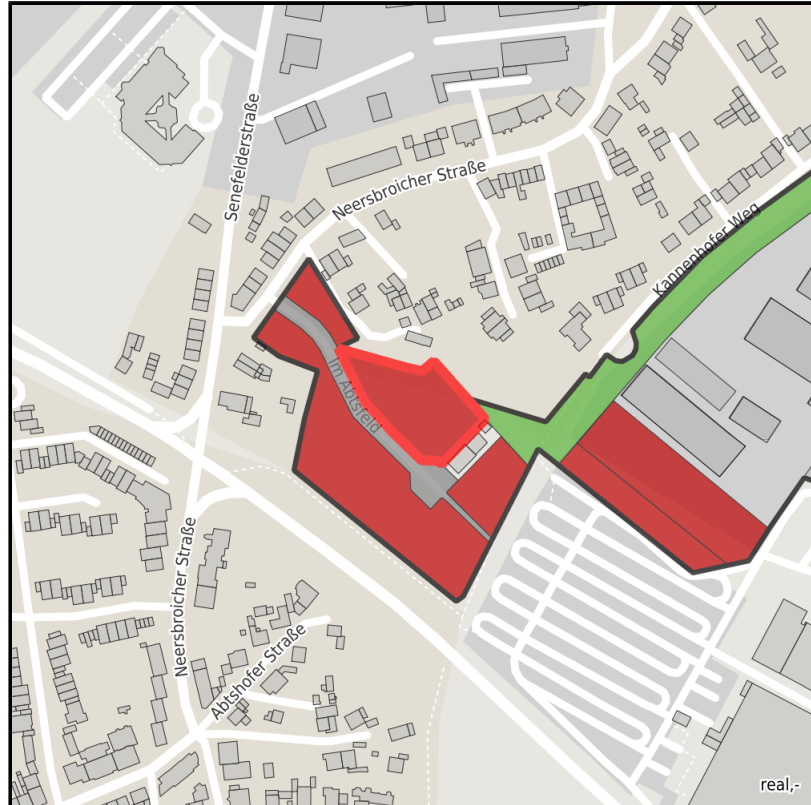
Ort: Mönchengladbach



Regionale Übersicht



Kommunale Übersicht



Detailansicht

## Grundstück

Flächengröße	3.391 m <sup>2</sup>
Verfügbarkeit	Sofort verfügbare Fläche
Frei parzellierbar	Nein
24h-Betrieb	Nein

## Detailinformationen zum Gewerbegebiet

Gefragter Gewerbestandort mit Nähe zum Flughafen Düsseldorf Mönchengladbach (0,6 km) und International Airport Düsseldorf (ca. 24 km). Direkte Autobanhanbindung zur A44 und A52.

Krefelder Straße in Flughafennähe

Gebietsausweisung

MI / GE

## EXPOSÉ

**Krefelder Straße**

**Ort: Mönchengladbach**

### Verkehrsinfrastruktur

Autobahn	A 44	1 km
Autobahn	A 52	2 km
Flughafen	Düsseldorf-Mönchengladbach	1 km
Flughafen	Düsseldorf International	27 km
Schienengüterverkehr (SGV)	Hauptbahnhof Mönchengladbach	3 km

### Ansprechpartner

Willi Altenberg

WFMG - Wirtschaftsförderung Mönchengladbach GmbH

Neuhofstraße 52

41061 Mönchengladbach

Deutschland

+49 (0)2161 8237974

+49 (0)2161 82379-82

[altenberg@wfmfg.de](mailto:altenberg@wfmfg.de)

<http://www.wfmfg.de>

Pascal Hermanns

WFMG - Wirtschaftsförderung Mönchengladbach GmbH

Neuhofstraße 52

41061 Mönchengladbach

Deutschland

02161/ 82379-89

[hermanns@wfmfg.de](mailto:hermanns@wfmfg.de)