

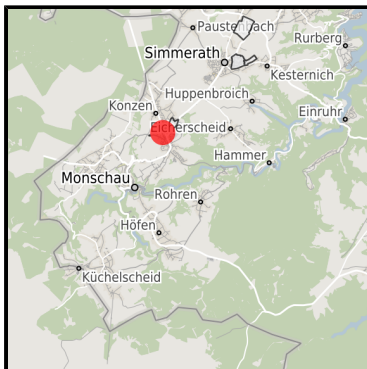
Gewerbegebiet Imgenbroich - Erweiterung Nord-West

Ort: Monschau

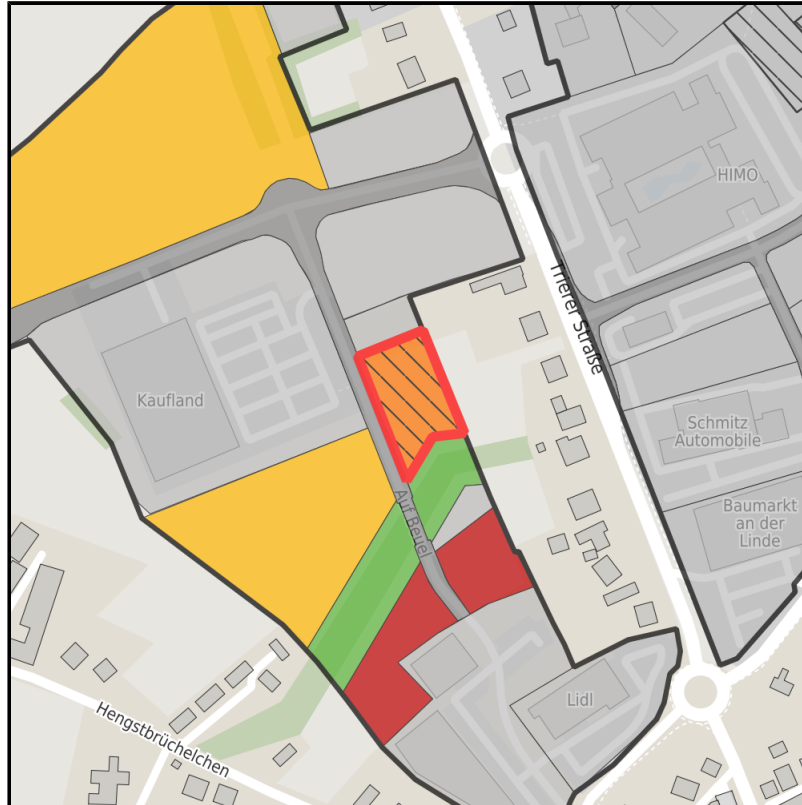
www.germansite.de



Regionale Übersicht



Kommunale Übersicht



Detailansicht

Grundstück

Flächengröße	3.250 m ²
Verfügbarkeit	Kurzfristig verfügbare Fläche (bis 2 Jahre)
Ausweisung im B-Plan	Gewerbegebiet (GE)
Frei parzellierbar	Ja
24h-Betrieb	Nein

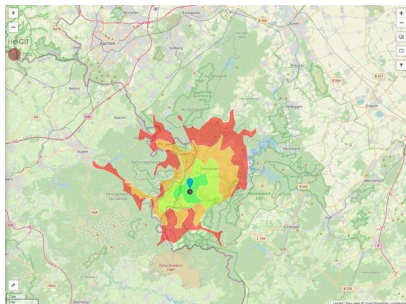
Gewerbegebiet Imgenbroich - Erweiterung Nord-West**Ort: Monschau**

www.germansite.de

Detailinformationen zum Gewerbegebiet

Das neue rund 14 Hektar große Gewerbegebiet befindet sich im Monschauer Stadtteil Imgenbroich, der sich verstärkt zu einer Einkaufs- und Shoppingadresse in der Eifel entwickelt. Dieser starke Wirtschaftsstandort ist über die B258/B399, die A44 (Ausfahrt: Aachen-Lichtenbusch), A1 (Ausfahrt: Euskirchen-Wisskirchen) und den Autobahnanschluss Eupen/Belgien bequem zu erreichen.

Gewerbesteuer Hebesatz	407,00 %
Gebietsausweisung	GE

Links<https://www.gistra.de>

Erreichbarkeit in 20 Minuten: 35.000
Einwohner

Verkehrsinfrastruktur

Autobahn	A3	23,8 km
Flughafen	Liège	67 km
Flughafen	Maastricht-Aachen	74,1 km
Hafen	Liège (B)	54,4 km
Hafen	Binnenhavenweg Stein (NL)	69,8 km

Informationen zu Monschau

Die wechselhafte und lebendige Geschichte der Stadt spiegelt sich auch im wirtschaftlichen Sektor wider. Im 18. Jahrhundert war sie Standort einer Tuchindustrie mit Weltruf - heute ist sie einer der bedeutendsten touristischen Orte der Eifel (seit 1996 mit dem Prädikat "Luftkurort") und ein seit Jahren aufstrebender Wirtschaftsstandort mit überörtlicher Bedeutung (nach der Landesplanung Ausweisung als Mittelzentrum).



EXPOSÉ

Gewerbegebiet Imgenbroich - Erweiterung Nord-West

Ort: Monschau

GERMAN.SITE
SITES AND REAL ESTATE

www.germansite.de

Ansprechpartner

Björn Schmitz

Stadt Monschau

Deutschland

+49 (0)2472/ 81-304

+49 (0)2472/ 81-262

b.schmitz@stadt.monschau.de

<http://www.monschau.de>

In Zusammenarbeit mit:



Aachener Gesellschaft für Technologietransfer und Innovation AGIT mbH

Frank Leisten

+49(0)241 963-1050

+49(0)241 963-1033

f.leisten@agit.de

<http://www.agit.de>