

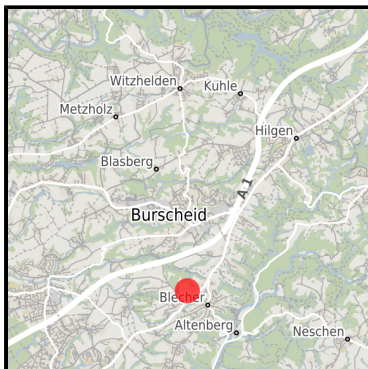
EXPOSÉ

Gewerbegebiet Straßerhof

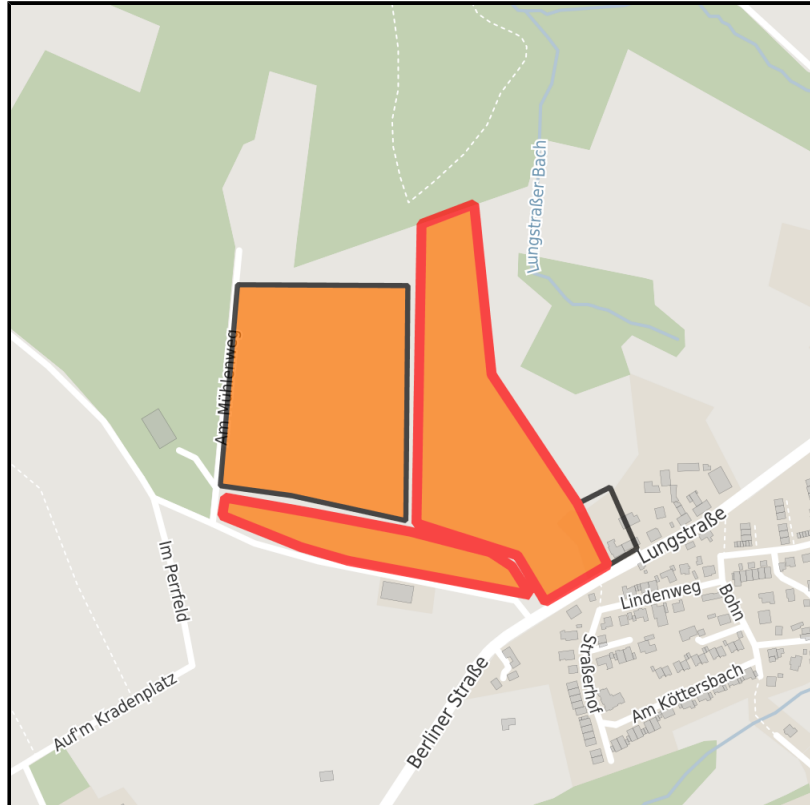
Ort: Burscheid



Regionale Übersicht



Kommunale Übersicht



Detailansicht

Grundstück

Flächengröße	51.000 m ²
Verfügbarkeit	Kurzfristig verfügbare Fläche (bis 2 Jahre)
Frei parzellierbar	Nein
24h-Betrieb	Nein

Detailinformationen zum Gewerbegebiet

Das Gewerbegebiet liegt direkt an der B51 und grenzt an die BAB 1.

Informationen zum Kaufpreis	nach Feststellung der Erschließungskosten
Gebietsausweisung	GI / GE

EXPOSÉ

Gewerbegebiet Straßerhof

Ort: Burscheid

Verkehrsinfrastruktur

Autobahn	A1 Anschlussstelle Burscheid	2,8 km
Flughafen	Köln Bonn Airport	40 km

Ansprechpartner

Stefan Caplan

Stadt Burscheid

Höhestr. 7-9

51399 Burscheid

Deutschland

+49 2174 / 670-100

buergemeister@burscheid.de

<http://www.burscheid.de>