

EXPOSÉ

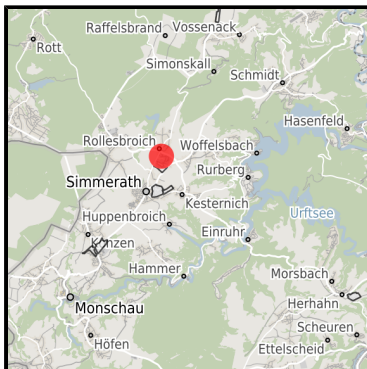
Gewerbe- und Industriegebiet Rollesbroich

Ort: Simmerath

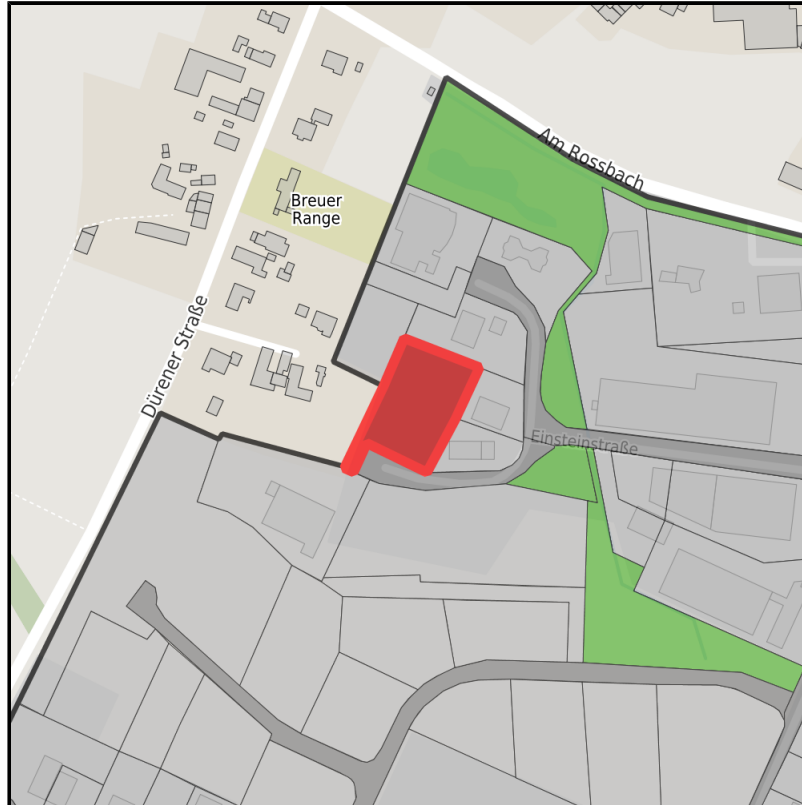
www.germansite.de



Regionale Übersicht



Kommunale Übersicht



Detailansicht

Grundstück

Flächengröße	3.500 m ²
Verfügbarkeit	Sofort verfügbare Fläche
Ausweisung im B-Plan	Gewerbegebiet (GE)
Frei parzellierbar	Ja
24h-Betrieb	Nein

Gewerbe- und Industriegebiet Rollesbroich**Ort: Simmerath**www.germansite.de**Detailinformationen zum Gewerbegebiet**

Rollesbroich, Rursee und Mehr

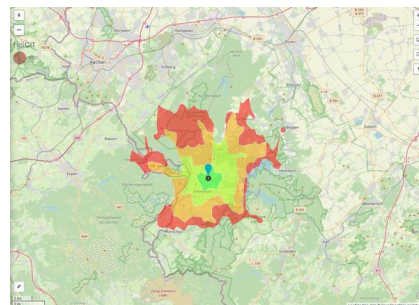
Seit 1989 haben sich im Gewerbe- und Industriegebiet Rollesbroich über 35 Betriebe von den Standortvorteilen überzeugt. Mit einer bedarfsgerechten Flächenentwicklung setzt der Standort auf kontinuierliches Wachstum. Der Zuschnitt der Gewerbegrundstücke kann individuell nach den Bedürfnissen Ihres Unternehmens erfolgen. Insbesondere kleine und mittelständische Unternehmen schätzen das innovative Milieu, das sich insbesondere mit der Eröffnung des Gründer - und Dienstleistungszentrums seit dem Jahr 2002 etabliert hat.

Branchenschwerpunktproduzierendes Handwerk

Wichtigste Unternehmen	Fa. Schwarz, Fa. SEM Stollenwerk Elektro- und Maschinenbau GmbH, Fa. WINK
Gewerbesteuer	445,00 %
Hebesatz	
Preis	23,00 € / m ²
Gebietsausweisung	GI / GE

Links<https://www.gistra.de>

GW_Rollesbroich.jpg



Erreichbarkeit in 20 Minuten: 41.000 Einwohner

Gewerbe- und Industriegebiet Rollesbroich**Ort: Simmerath**www.germansite.de**Verkehrsinfrastruktur**

Autobahn	A44	20,8 km
Flughafen	Maastrich-Aachen	74,8 km
Flughafen	Liège (B)	77,1 km
Hafen	Liège (B)	64,4 km
Hafen	Binnenhavenweg Stein (NL)	70,5 km

Informationen zu Simmerath

Die mit 15.000 Einwohnern im Süden der StädteRegion Aachen gelegene Gemeinde Simmerath liegt eingebettet in einer landschaftlich reizvollen Umgebung und ist Bindeglied zwischen den großen Ballungsräumen und der Eifel. Simmerath am Ostufer des Rursees ist Teil des Nationalparks Eifel. Die Gemeinde ist nicht nur ein attraktiver Wohnort, sondern auch als Wirtschaftsstandort von Bedeutung. Der Vorteil: Hohe Auspendlerquote und damit hohes Arbeitskräftepotential.



EXPOSÉ

Gewerbe- und Industriegebiet Rollesbroich

Ort: Simmerath

GERMAN.SITE
SITES AND REAL ESTATE

www.germansite.de

Ansprechpartner

André Koll

Gemeinde Simmerath

Deutschland

+ 49 (0) 24 73/607 174

+49 (0)2473/607100

akoll@gemeinde.simmerath.de

<http://www.simmerath.de>

In Zusammenarbeit mit:



Aachener Gesellschaft für Technologietransfer und Innovation AGIT mbH

Frank Leisten

+49(0)241 963-1050

+49(0)241 963-1033

f.leisten@agit.de

<http://www.agit.de>