

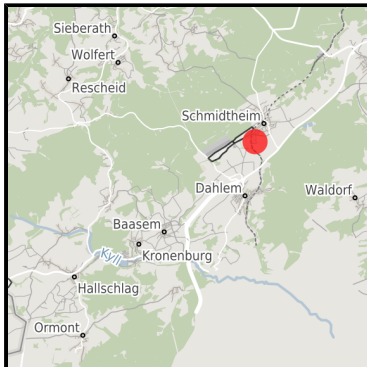
## EXPOSÉ

### Gewerbegebiet Schmidtheim II

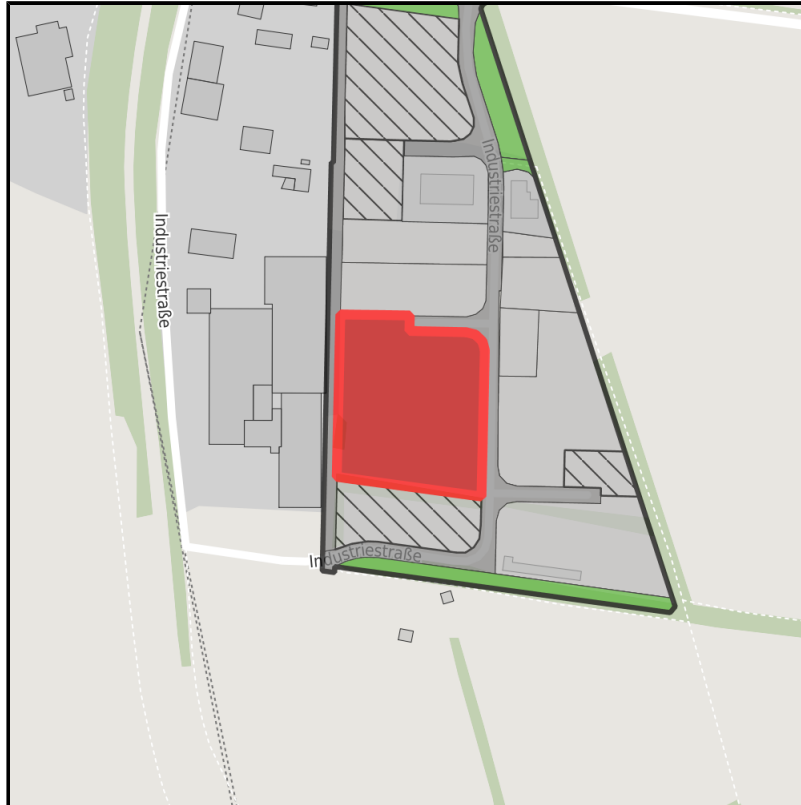
Ort: Dahlem



Regionale Übersicht



Kommunale Übersicht



Detailansicht

## Grundstück

Flächengröße	10.855 m <sup>2</sup>
Verfügbarkeit	Sofort verfügbare Fläche
Ausweisung im B-Plan	Gewerbegebiet (GE)
Frei parzellierbar	Nein
24h-Betrieb	Nein

**Gewerbegebiet Schmidtheim II****Ort: Dahlem**

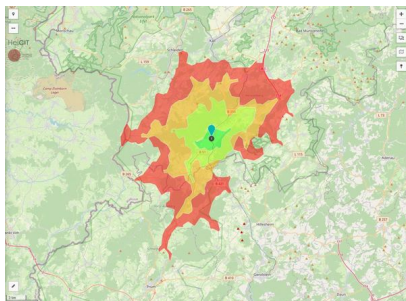
www.germansite.de

**Detailinformationen zum Gewerbegebiet**

Dahlem - Wo die Freizeit Flügel hat

Die Gemeinde Dahlem verfügt am Rande des Ortes Schmidtheim über ein 6,7 ha großes Gewerbegebiet (GE II), welches sich durch seine äußerst günstige verkehrsmäßige Anbindung in Nähe der Wirtschaftsräume Aachen - Köln - Bonn auszeichnet. Das Gewerbegebiet grenz unmittelbar an die Bahnstrecke Köln - Trier und liegt nur 12 km von der A 1 entfernt. Die Grundstücksgrößen können durch die gewählte Erschließungsart individuell ab 1.500 qm je nach dem Wunsch gewählt werden. Im Kaufpreis enthalten ist Grundstückspreis, Erschließungskosten und Kanalanschlussbeitrag.

Gewerbesteuer Hebesatz	425,00 %
Gebietsausweisung	GE

**Links**<https://www.gistra.de>

Erreichbarkeit in 20 Minuten: 25.000  
Einwohner

**Verkehrsinfrastruktur**

Autobahn	A1	13,9 km
Flughafen	Köln-Bonn	85,5 km
Flughafen	Düsseldorf	136 km
Hafen	Am Godorfer Hafen	70 km
Schienengüterverkehr (SGV)	Köln-Hbf	80 km

### Informationen zu Dahlem

Die Gemeinde Dahlem mit ihrer Urlaubsregion Oberes Kylltal ist eingebettet in einer der schönsten Landschaften der Eifel. Heile Natur und Umwelt, aktive Freizeitgestaltung, äußerst günstige Baugrundstücke und attraktive Gewerbeflächen charakterisieren die Gemeinde Dahlem.

### Ansprechpartner

Erwin Bungartz  
Gemeinde Dahlem  
Deutschland  
+49 (0)2447/955-547  
+49 (0)2447/955-555  
[e.bungartz@dahlem.de](mailto:e.bungartz@dahlem.de)  
<http://www.dahlem.de>

In Zusammenarbeit mit:



**Aachener Gesellschaft für Technologietransfer und Innovation AGIT mbH**

Frank Leisten  
+49(0)241 963-1050  
+49(0)241 963-1033  
[f.leisten@agit.de](mailto:f.leisten@agit.de)  
<http://www.agit.de>