

EXPOSÉ

Nirm

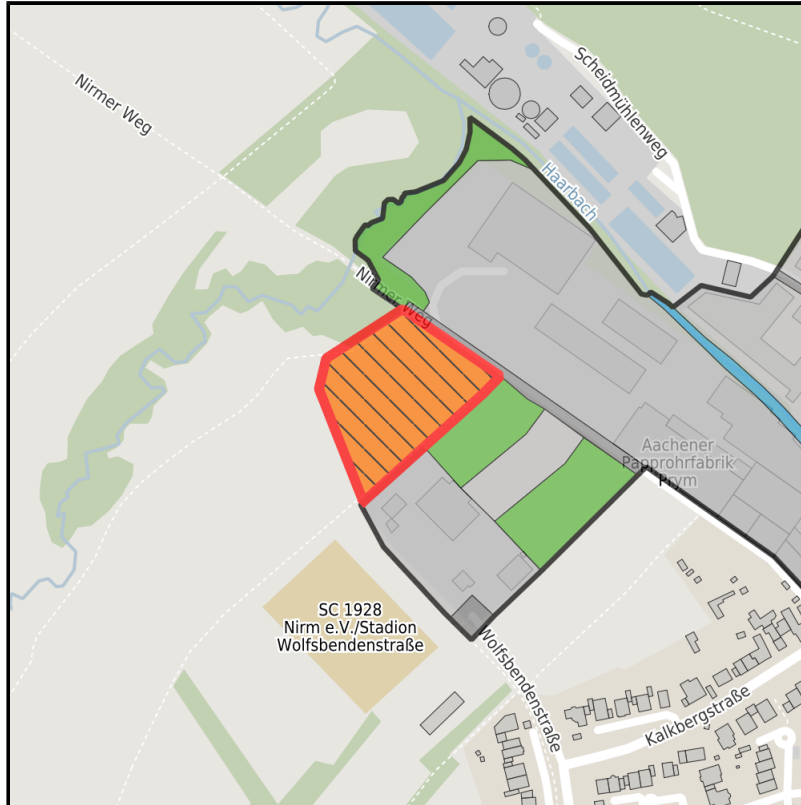
Ort: Aachen



Regionale Übersicht



Kommunale Übersicht



Detailansicht

Grundstück

| | |
|----------------------|---|
| Flächengröße | 8.760 m ² |
| Verfügbarkeit | Kurzfristig verfügbare Fläche (bis 2 Jahre) |
| Ausweisung im B-Plan | Gewerbegebiet (GE) |
| Frei parzellierbar | Nein |
| 24h-Betrieb | Nein |

EXPOSÉ

Nirm

Ort: Aachen

Detailinformationen zum Gewerbegebiet

Branchenschwerpunkt

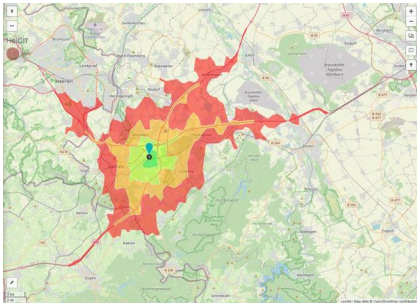
Gemischt

Gebietsausweisung

GE

Links

<https://www.gistra.de>



Erreichbarkeit in 20 Minuten: 412.000
Einwohner

Verkehrsinfrastruktur

| | | |
|----------------------------|-------------------|--------|
| Autobahn | A544 | 2 km |
| Autobahn | A44 | 3 km |
| Flughafen | Maastricht-Aachen | 35 km |
| Flughafen | Köln-Bonn | 90 km |
| Hafen | Liège (B) | 40 km |
| Hafen | Duisburg | 115 km |
| Schienengüterverkehr (SGV) | AC-West | 8 km |

Informationen zu Aachen

Die Stadt Aachen hat sich vom Zentrum des alt-industrialisierten Kohlerevierts zum Mittelpunkt einer der führenden High-Tech-Regionen Europas entwickelt. Basis des fließenden Umstrukturierungsprozesses ist das herausragende Wissenschafts- und Forschungspotential. Exemplarisch zu nennen sind insbesondere die Rheinisch-Westfälische Technische Hochschule und die renommierte FH Aachen. Die Stadt Aachen ist ein Spiegel europäischer Geschichte und eines dynamischen, multikulturellen Gemeinwesens.



EXPOSÉ

Nirm

Ort: Aachen

Ansprechpartner

Sascha Nepomuck

Stadt Aachen

Immobilienmanagement

Deutschland

+49 (0)241/432-2328

+49 (0)241/432-2399

Sascha.Nepomuck@mail.aachen.de

<http://www.aachen.de>

In Zusammenarbeit mit:



Aachener Gesellschaft für Technologietransfer und Innovation AGIT mbH

Frank Leisten

+49(0)241 963-1050

+49(0)241 963-1033

f.leisten@agit.de

<http://www.agit.de>