

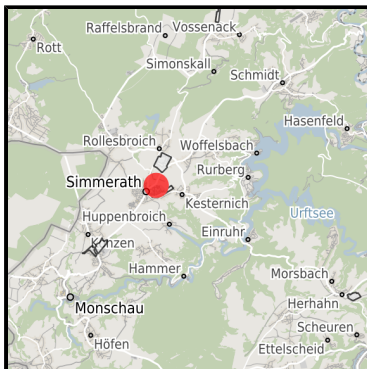
EXPOSÉ

Gewerbegebiet Simmerath

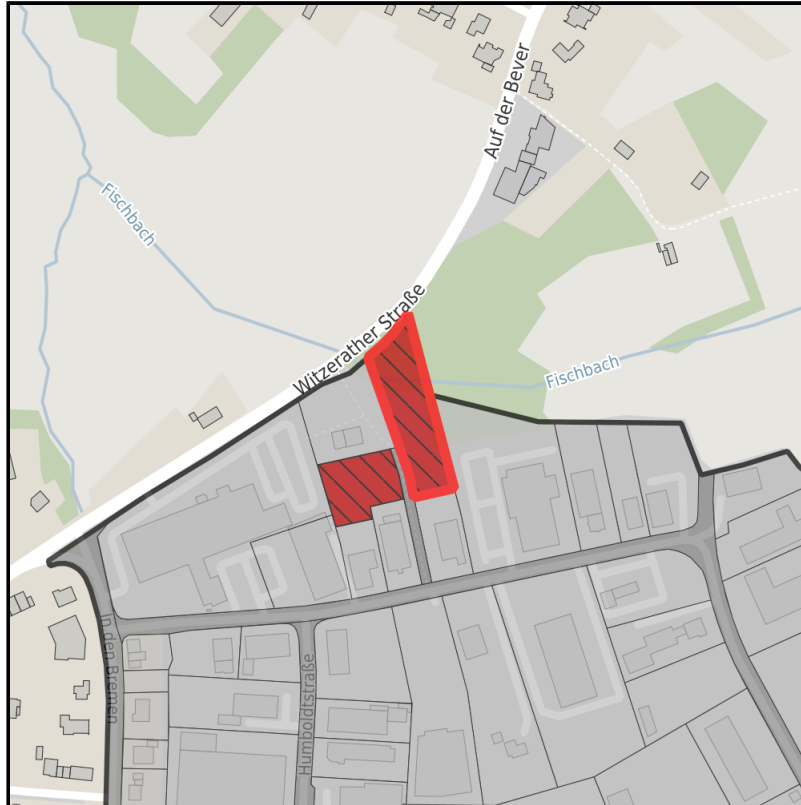
Ort: Simmerath



Regionale Übersicht



Kommunale Übersicht



Detailansicht

Grundstück

Flächengröße	3.319 m ²
Verfügbarkeit	Sofort verfügbare Fläche
Ausweisung im B-Plan	Gewerbegebiet (GE)
Frei parzellierbar	Nein
24h-Betrieb	Nein

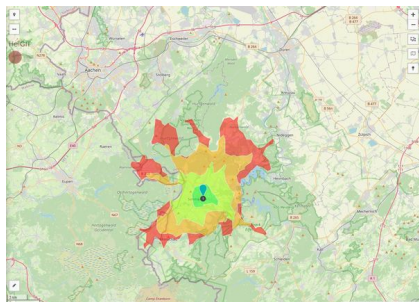
Gewerbegebiet Simmerath**Ort: Simmerath**www.germansite.de**Detailinformationen zum Gewerbegebiet**

Gewerbegebiet Simmerath

Das Gewerbegebiet Simmerath besteht seit 1977 auf einer Fläche von ca. 30 ha. Derzeit sind ca. 120 Betriebe angesiedelt. Die gewerbliche Nutzung ist überwiegend durch den Handel geprägt. Im Gewerbegebiet Simmerath werden ca. 950 Arbeitsplätze vorgehalten. Es handelt sich um ein überregional bekanntes Gewerbegebiet.

Branchenschwerpunkt Handel

Wichtigste Unternehmen	Fa. Rudi Henn Hochbau GmbH, Fa. Mobau Thelen Baustoffhandel, Holzfachmarkt Scherf
Gewerbesteuer Hebesatz	420,00 %
Preis	70,00 - 95,00 € / m ²
Gebietsausweisung	GE

Links<https://www.gistra.de>

Erreichbarkeit in 20 Minuten: 39.000 Einwohner

Verkehrsinfrastruktur

Autobahn	A44	20 km
Flughafen	Maastrich	65 km
Flughafen	Köln-Bonn	90 km
Hafen	Liège (B)	60 km
Schienengüterverkehr (SGV)	AC-West	30 km

EXPOSÉ

Gewerbegebiet Simmerath

Ort: Simmerath

Informationen zu Simmerath

Die mit 15.000 Einwohnern im Süden der StädteRegion Aachen gelegene Gemeinde Simmerath liegt eingebettet in einer landschaftlich reizvollen Umgebung und ist Bindeglied zwischen den großen Ballungsräumen und der Eifel. Simmerath am Ostufer des Rurseees ist Teil des Nationalparks Eifel. Die Gemeinde ist nicht nur ein attraktiver Wohnort, sondern auch als Wirtschaftsstandort von Bedeutung. Der Vorteil: Hohe Auspendlerquote und damit hohes Arbeitskräftepotential.



EXPOSÉ

Gewerbegebiet Simmerath

Ort: Simmerath

GERMAN.SITE
SITES AND REAL ESTATE

www.germansite.de

Ansprechpartner

André Koll

Gemeinde Simmerath

Deutschland

+ 49 (0) 24 73/607 174

+49 (0)2473/607100

akoll@gemeinde.simmerath.de

<http://www.simmerath.de>

In Zusammenarbeit mit:



Aachener Gesellschaft für Technologietransfer und Innovation AGIT mbH

Frank Leisten

+49(0)241 963-1050

+49(0)241 963-1033

f.leisten@agit.de

<http://www.agit.de>