

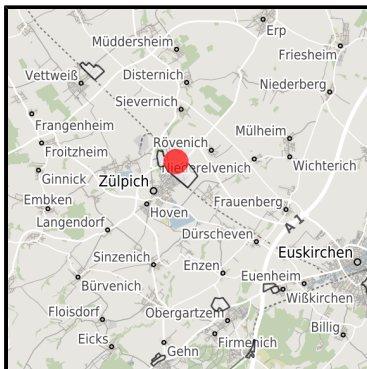
Gewerbe- und Industriegebiet "An der Römerallee"

Ort: Zülpich

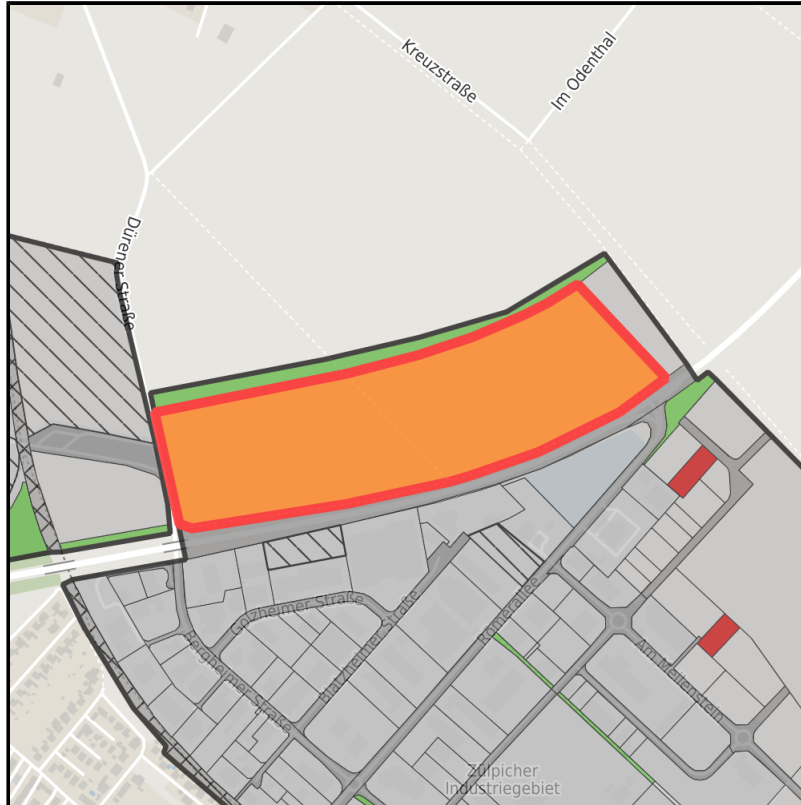
www.germansite.de



Regionale Übersicht



Kommunale Übersicht



Detailansicht

Grundstück

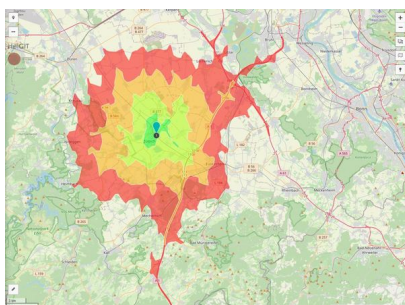
Flächengröße	130.500 m ²
Verfügbarkeit	Kurzfristig verfügbare Fläche (bis 2 Jahre)
Ausweisung im B-Plan	Gewerbegebiet (GE)
Frei parzellierbar	Ja
24h-Betrieb	Nein
Allg. Information zur Fläche	langfristige Entwicklung

Gewerbe- und Industriegebiet "An der Römerallee"**Ort: Zülpich**www.germansite.de**Detailinformationen zum Gewerbegebiet**

Die Römerstadt Zülpich ...Ihr Schlüssel zum Erfolg!

Das Gewerbegebiet "An der Römerallee" profitiert bereits seit Jahren von seiner optimalen Lage. Zentral gelegen im Städtedreieck Köln - Bonn - Aachen verfügt es über eine ausgezeichnete verkehrliche Anbindung. Aber auch die am Standort vorhandene Infrastruktur, v.a im Bildungs- Kultur- Wohnbau- und Freizeitbereich, waren entscheidend, dass sich hier schon mehr als 80 z.T. namhafte Betriebe angesiedelt haben. Die noch verfügbaren Flächen werden von der Stadt Zülpich zu marktgerechten Konditionen abgegeben und können auf die individuellen Bedürfnisse des Unternehmens zugeschnitten werden.

Branchenschwerpunkt	Handel/Handwerk/Dienstleistung/Logistik/Verpackungs-, Papier- und Nahrungsmittelindustrie
Wichtigste Unternehmen	Kappa Zülpich Papier, Takasago Europe, Albis Plastic, M. Vetter
Gewerbesteuer Hebesatz	415,00 %
Preis	60,00 - 80,00 € / m ²
Gebietsausweisung	GI / GE

Links<https://www.gistra.de>

Erreichbarkeit in 20 Minuten: 143.000 Einwohner



Gewerbegebiet "An der Römerallee"

Gewerbe- und Industriegebiet "An der Römerallee"**Ort: Zülpich**www.germansite.de**Verkehrsinfrastruktur**

Autobahn	A1	8,3 km
Autobahn	A553	21,2 km
Flughafen	Köln-Bonn	54,9 km
Flughafen	Maastrich-Aachen	92,2 km
Hafen	Am Godorfer Köln	39,2 km
Hafen	Köln Niehl	53,9 km

Informationen zu Zülpich

Die Stadtgeschichte Zülpichs reicht vom römischen Verkehrsknotenpunkt Tolbiacum, dem Ort frühmittelalterlicher Auseinandersetzungen über die mittelalterliche Grenzbefestigung der Erzbischöfe von Köln, dem französischen Tolbiac zur Zeit Napoleons bis zum Zülpich unserer Tage. Heute ist es eine Kleinstadt mit ca. 20.000 Einwohnern, die die Idylle von gestern mit den Vorzügen des modernen Lebens verbindet. Zülpich - Die Römerstadt - wird im Jahre 2014 Ausrichter der nordrhein-westfälischen Landesgartenschau sein.



EXPOSÉ

Gewerbe- und Industriegebiet "An der Römerallee"

Ort: Zülpich

GERMAN.SITE
SITES AND REAL ESTATE

www.germansite.de

Ansprechpartner

Ottmar Voigt

Stadt Zülpich

Deutschland

+49 (0)2252/52-248

+49 (0)2252/52-299

ottmar.voigt@stadt-zuelpich.de

<http://www.zuelpich.de>

In Zusammenarbeit mit:



Aachener Gesellschaft für Technologietransfer und Innovation AGIT mbH

Frank Leisten

+49(0)241 963-1050

+49(0)241 963-1033

f.leisten@agit.de

<http://www.agit.de>