

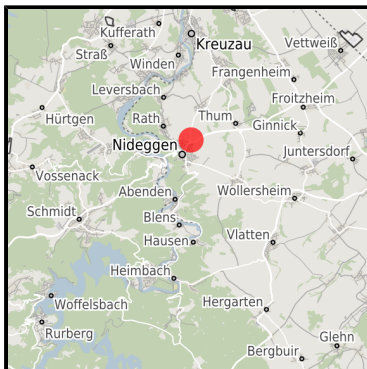
Gewerbegebiet Nideggen - Erweiterung "Am Gut Kirchbaum"

Ort: Nideggen

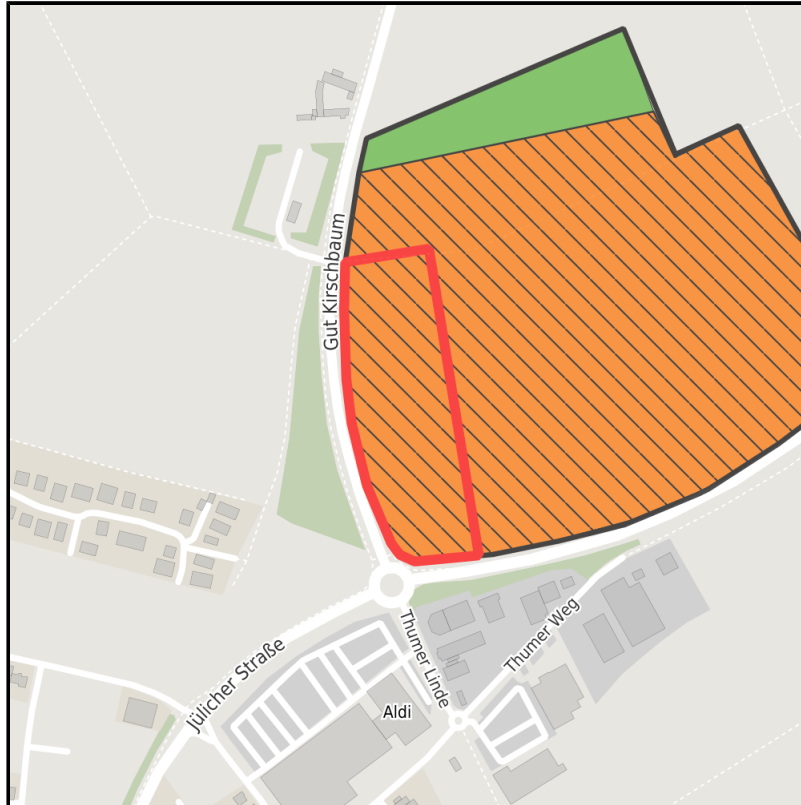
www.germansite.de



Regionale Übersicht



Kommunale Übersicht



Detailansicht

Grundstück

Flächengröße	21.518 m ²
Verfügbarkeit	Kurzfristig verfügbare Fläche (bis 2 Jahre)
Ausweisung im B-Plan	Sondergebiet (SO)
Frei parzellierbar	Ja
24h-Betrieb	Nein

Gewerbegebiet Nideggen - Erweiterung "Am Gut Kirchbaum"

Ort: Nideggen

www.germansite.de

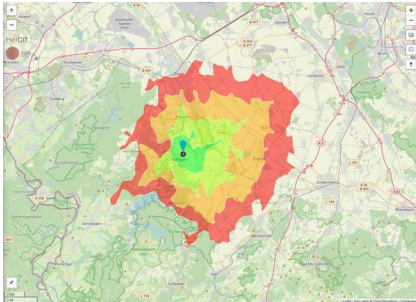
Detailinformationen zum Gewerbegebiet

Entwicklung der Sonderbaufläche "Am Gut Kirchbaum" im Stadtgebiet Nideggen

Gewerbesteuer Hebesatz	420,00 %
Gebietsausweisung	GE

Links

<https://www.gistra.de>



Erreichbarkeit in 20 Minuten: 112.000 Einwohner

Verkehrsinfrastruktur

Autobahn	A1	23,1 km
Flughafen	Köln-Bonn	71 km
Flughafen	Maastricht-Aachen	87 km
Hafen	Am Godorfer Köln	51,8 km
Hafen	Neuss	78,1 km

Gewerbegebiet Nideggen - Erweiterung "Am Gut Kirchbaum"**Ort: Nideggen**www.germansite.de**Informationen zu Nideggen**

Die Stadt Nideggen mit ihren rund 10.700 Einwohnern liegt im Süden des Kreises Düren, am Rande des Nationalparks Eifel in der Rureifel. Der Ortsteil Schmidt befindet sich am Nordufer der zweitgrößten Talsperre Deutschlands: Schwammenauel. Nideggen blickt auf eine rund 700-jährige Geschichte zurück: die Altstadt besticht durch sehenswerte Fachwerk- und Buntsandsteinhäuser. Die Ruine der imposanten Burg Nideggen, oberhalb des Rurtals gelegen, ist das Wahrzeichen der Stadt.



EXPOSÉ

Gewerbegebiet Nideggen - Erweiterung "Am Gut Kirchbaum"

Ort: Nideggen

www.germansite.de

Ansprechpartner

Yannick Botz

Stadt Nideggen

Zülpicher Str. 1

52385 Nideggen

Deutschland

+49 (0)2427 809-67

+49 (0)2427 809-47

y.botz@nideggen.de

<http://www.nideggen.de>

In Zusammenarbeit mit:



Aachener Gesellschaft für Technologietransfer und Innovation AGIT mbH

Frank Leisten

+49(0)241 963-1050

+49(0)241 963-1033

f.leisten@agit.de

<http://www.agit.de>