

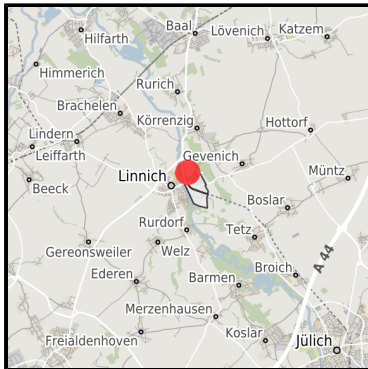
EXPOSÉ

Gewerbegebiet Im Gansbruch

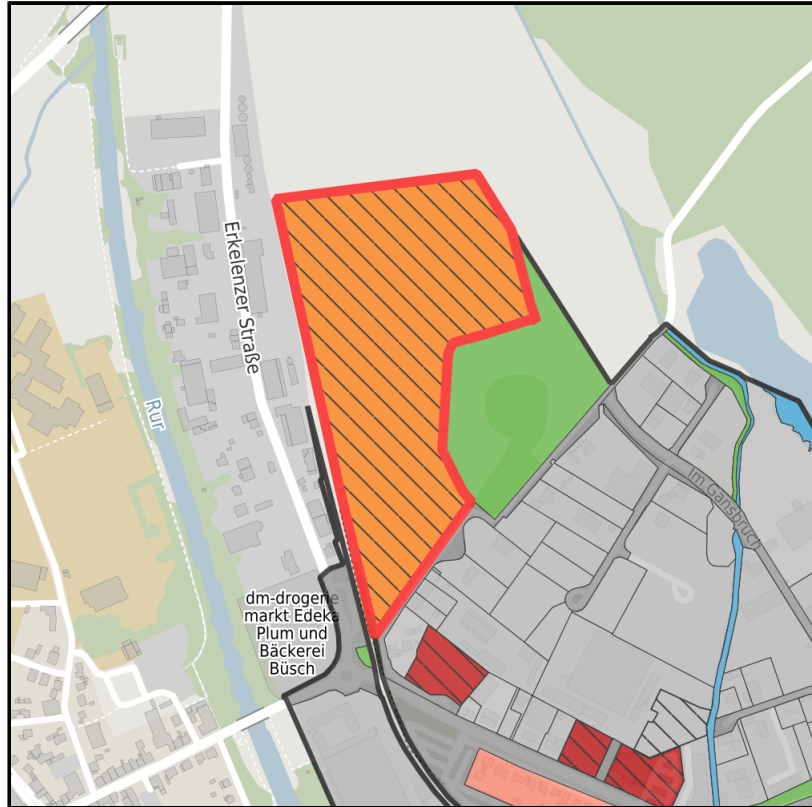
Ort: Linnich



Regionale Übersicht



Kommunale Übersicht



Detailansicht

Grundstück

Flächengröße

97.600 m²

Verfügbarkeit

Kurzfristig verfügbare Fläche (bis 2 Jahre)

Frei parzellierbar

Ja

24h-Betrieb

Nein

EXPOSÉ

Gewerbegebiet Im Gansbruch

Ort: Linnich

Detailinformationen zum Gewerbegebiet

Gewerbegebiet "Im Gansbruch"

Im Jahr 2003 wurde von der Stadt Linnich das Gewerbegebiet Im Gansbruch um ca. 5 ha vergrößert. Die projektierten Grundstücksabmessungen sind nicht verbindlich und können ggfls. auf die Wünsche des Käufers zugeschnitten werden. Jedoch muss dabei die gesamte Fläche berücksichtigt werden.

Branchenschwerpunkt	Verpackung, Kunststoff
Wichtigste Unternehmen	SIG Combi Block GmbH, SIG International Services GmbH
Gewerbesteuer Hebesatz	540,00 %
Preis	22,50 € / m ²
Gebietsausweisung	GI / GE



Im Gansbruch

Verkehrsinfrastruktur

Autobahn	A44	8 km
Flughafen	Düsseldorf	40 km
Hafen	Neuss	40 km
Schienengüterverkehr (SGV)	Düren	25 km

EXPOSÉ

Gewerbegebiet Im Gansbruch

Ort: Linnich

Informationen zu Linnich

Linnich ist die nördlichste und drittgrößte Stadt im Kreis Düren. Sie liegt zwischen den Oberzentren Mönchengladbach im Nordosten und Aachen im Südwesten, an der Rur. Die "Stad van Lynneke" wurde 1392 erstmalig durch Herzog Wilhelm von Geldern urkundlich genannt. Die heutige Stadt Linnich entstand 1969 im Rahmen der kommunalen Neugliederung. Linnich ist die Heimat des Getränkekarton-Herstellers SIG Combibloc.



EXPOSÉ

Gewerbegebiet Im Gansbruch

Ort: Linnich

Ansprechpartner

Hermann- Josef Reyer

Stadt Linnich

Deutschland

+49 (0)2462/ 9908-600

+49 (0)2462/ 9908-960

hjreyer@linnich.de

<http://www.linnich.de>

In Zusammenarbeit mit:



Aachener Gesellschaft für Technologietransfer und Innovation AGIT mbH

Frank Leisten

+49(0)241 963-1050

+49(0)241 963-1033

f.leisten@agit.de

<http://www.agit.de>