

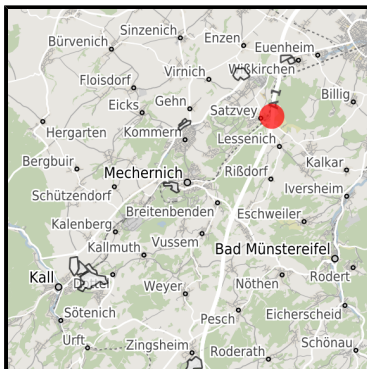
EXPOSÉ

Gewerbegebiet Satzvey

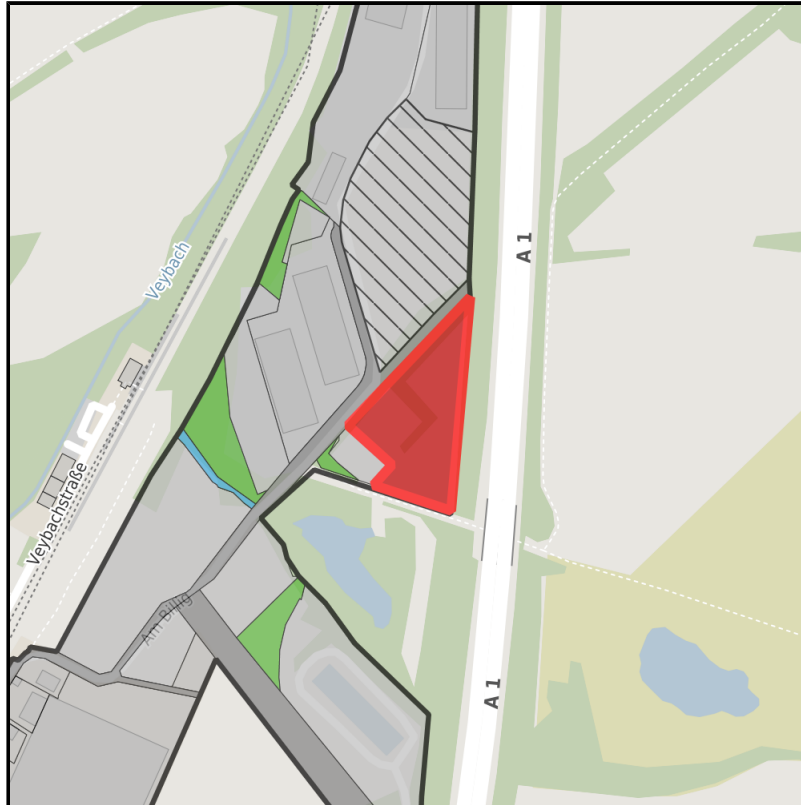
Ort: Mechernich



Regionale Übersicht



Kommunale Übersicht



Detailansicht

Grundstück

Flächengröße	6.486 m ²
Verfügbarkeit	Sofort verfügbare Fläche
Ausweisung im B-Plan	Gewerbegebiet (GE)
Frei parzellierbar	Ja
24h-Betrieb	Nein

EXPOSÉ

Gewerbegebiet Satzvey

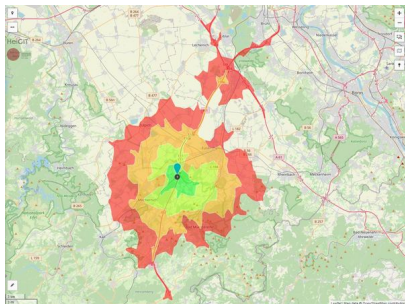
Ort: Mechernich

Detailinformationen zum Gewerbegebiet

Branchenschwerpunkt	Betonwerk
Wichtigste Unternehmen	Eifeler Naturstein GmbH
Gewerbesteuer Hebesatz	423,00 %
Preis	20,00 - 40,00 € / m ²
Gebietsausweisung	GE

Links

<https://www.gistra.de>



Erreichbarkeit in 20 Minuten: 129.000

Verkehrsinfrastruktur

Autobahn	A1	4,4 km
Flughafen	Köln-Bonn	56,4 km
Flughafen	Maastricht-Aachen	118 km
Hafen	Am Godorfer Köln	39,4 km
Hafen	Niehl Köln	62,9 km

Informationen zu Mechernich

Dank seiner zentralen Lage und der günstigen Verkehrsanbindung ist Mechernich heute Knotenpunkt für vielschichtige wirtschaftliche, umweltfreundliche Industrie-, Gewerbe- und Dienstleistungsbetriebe. Durchgrünte Wohngebiete, vielgestaltige Bildungs-, und Freizeiteinrichtungen und eine weithin naturhafte Landschaft mit angenehmem Mittelgebirgsklima sind Merkmale für einen hohen Wohnwert und Indikatoren einer aufstrebenden Stadt.



EXPOSÉ

Gewerbegebiet Satzvey

Ort: Mechernich

GERMAN.SITE
SITES AND REAL ESTATE

www.germansite.de

Ansprechpartner

Peter Dierichsweiler

Stadt Mechernich

Bergstraße 1

53894 Mechernich

Deutschland

+49 (0)2443-494220

+49 (0)2443-495220

p.dierichsweiler@mechernich.de

<http://www.mechernich.de>

In Zusammenarbeit mit:



Aachener Gesellschaft für Technologietransfer und Innovation AGIT mbH

Frank Leisten

+49(0)241 963-1050

+49(0)241 963-1033

f.leisten@agit.de

<http://www.agit.de>