

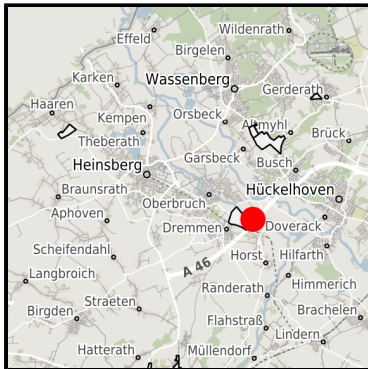
EXPOSÉ

Gewerbe- und Industriegebiet Dremmen

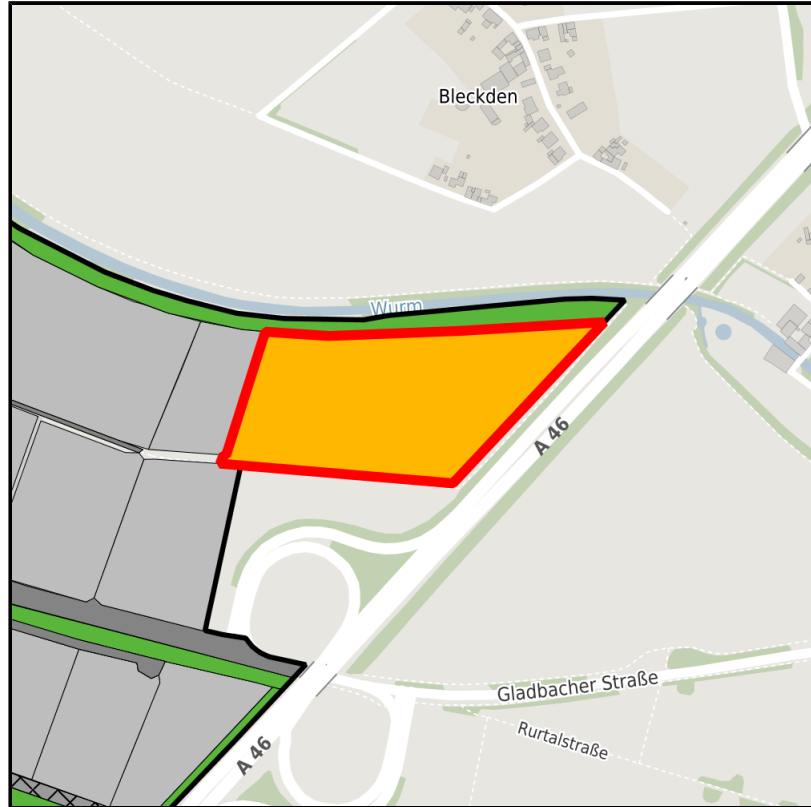
Ort: Heinsberg



Regionale Übersicht



Kommunale Übersicht



Detailansicht

Grundstück

| | |
|--------------------|---|
| Flächengröße | 42.653 m ² |
| Verfügbarkeit | Mittelfristig verfügbare Fläche (2-5 Jahre) |
| Frei parzellierbar | Nein |
| 24h-Betrieb | Nein |

EXPOSÉ

Gewerbe- und Industriegebiet Dremmen

Ort: Heinsberg

www.germansite.de

Detailinformationen zum Gewerbegebiet

Gewerbe- und Industriegebiet Dremmen - Ihr 1A Standort!

Das Gewerbe- & Industriegebiet Dremmen bietet erstklassige angebotsorientierte gewerbliche Bauflächen für investitionswillige Unternehmen aus dem produzierenden Gewerbe und ausgewählte Dienstleister. Die Grundstücke sind frei parzellierbar nach den individuellen Ansprüchen der nachfragenden Unternehmen. Gleisanschluß für Güterverkehr vorhanden.

| | |
|---------------------|---|
| Branchenschwerpunkt | Holzverarbeitende Industrie, Metall- und Kunststoffverarbeitung, Messe- und Stahlbau, Betonwarenherstellung und Nahrungsmittelindustrie |
| Gewerbesteuer | 431,00 % |
| Hebesatz | 36,00 - 56,00 € / m ² |
| Preis | 36,00 - 56,00 € / m ² |
| Gebietsausweisung | GI / GE |

Links

<https://wfg-hs.blis-online.eu>



Gewerbe- und Industriegebiet
Dremmen



Gewerbe- und Industriegebiet
Dremmen



Gewerbe- und Industriegebiet
Dremmen

EXPOSÉ

Gewerbe- und Industriegebiet Dremmen

Ort: Heinsberg

Verkehrsinfrastruktur

| | | |
|----------------------------|---------------------------|---------|
| Autobahn | A46 | 4,9 km |
| Flughafen | Maastrich-Aachen | 40,8 km |
| Flughafen | Düsseldorf | 72,8 km |
| Hafen | Holtum-Nordweg Born (NL) | 31 km |
| Hafen | Binnenhavenweg Stein (NL) | 34,5 km |
| Schienengüterverkehr (SGV) | Düsseldorf-Hbf | 60,1 km |

Informationen zu Heinsberg

Mit der Zugehörigkeit zur Euregio Maas-Rhein ist Heinsberg Teil der zentralen Wirtschaftszone des europäischen Kernraums. Zur Attraktivität des Standortes tragen neben einem sehr positiven politischen Klima gegenüber ansiedelnden Unternehmen weiterhin die günstigen Bodenpreise bei. Heinsberg hat einen Gewerbesteuer-Hebesatz von nur 431 % und ist D-Fördergebiet der Gemeinschaftsaufgabe (d.h. Investitionssubventionen bis zu 20% für KMU möglich)



EXPOSÉ

Gewerbe- und Industriegebiet Dremmen

Ort: Heinsberg

Ansprechpartner

Michael Dahmen

Stadt Heinsberg

Apfelstraße 60

52525 Heinsberg

Deutschland

+49 (0)2452 14-131

+49 (0)2452 14-260

wirtschaftsfoerderung@heinsberg.de

<http://www.heinsberg.de>