

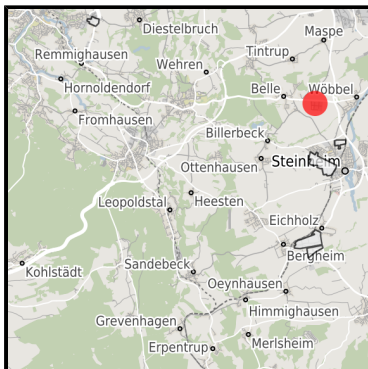
## EXPOSÉ

### Der IndustriePark Lippe

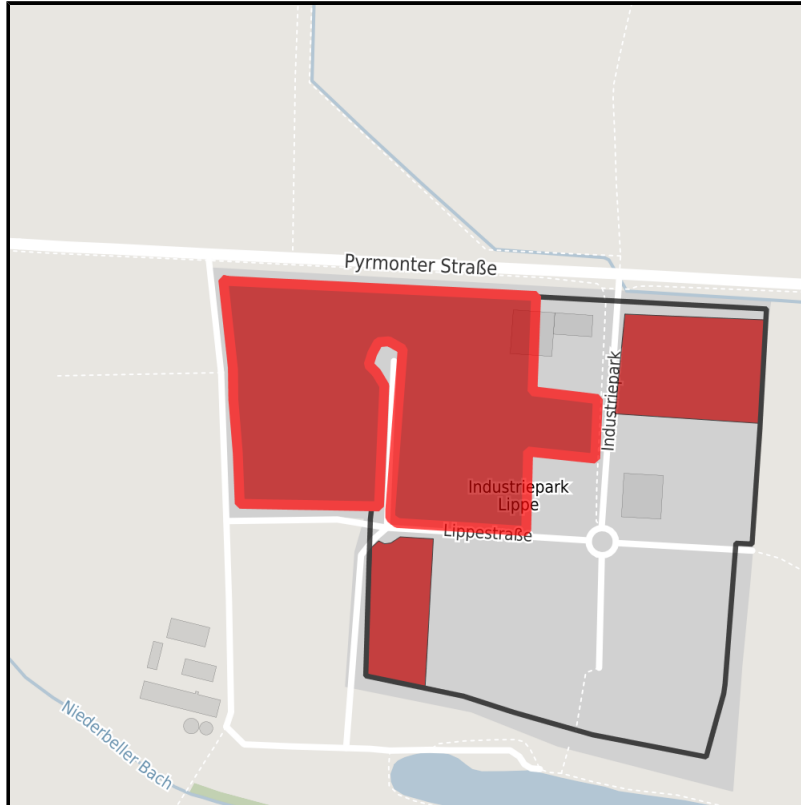
Ort: Horn-Bad Meinberg



Regionale Übersicht



Kommunale Übersicht



Detailansicht

## Grundstück

Flächengröße	61.000 m <sup>2</sup>
Preis	28,00 €/m <sup>2</sup>
Preis Kommentar	Kaufpreis inkl. Erschließung und zzgl. Vermessungs- und Anschlusskosten der Versorger
Verfügbarkeit	Sofort verfügbare Fläche
Frei parzellierbar	Ja
24h-Betrieb	Ja

**Der IndustriePark Lippe**

**Ort: Horn-Bad Meinberg**

[www.germansite.de](http://www.germansite.de)

**Detailinformationen zum Gewerbegebiet**

Besonderheiten: Bebauungsplan rechtskräftig, Erschließung 1. BA (160.000 m<sup>2</sup>) fast fertiggestellt, kurzfristig bebaubar, großzügige Emissionskontingente, echtes Industriegebiet (24/7)

Gewerbesteuer 450,00 %  
Hebesatz

GebietsausweisungGI

Derzeit wird für den zweiten Bauabschnitt ein Bebauungsplan

Besonderheiten aufgestellt. Hier werden ca. 120.000 m<sup>2</sup> zusammenhängende Fläche zur Verfügung stehen.



Lageplan\_Baufelder\_230120.gif

**Verkehrsinfrastruktur**

Autobahn	A33	38 km
Autobahn	A2	43 km
Flughafen	Paderborn	53 km
Flughafen	Hannover	100 km
Hafen	Minden	70 km
Schienengüterverkehr (SGV)	Bielefeld	53 km
Schienengüterverkehr (SGV)	Gütersloh	58 km

**Informationen zu Horn-Bad Meinberg**

<http://www.horn-badmeinberg.de>

<http://www.derindustrieparklippe.de>

## EXPOSÉ

**Der IndustriePark Lippe**

**Ort: Horn-Bad Meinberg**

**GERMAN.SITE**  
SITES AND REAL ESTATE

[www.germansite.de](http://www.germansite.de)

### **Ansprechpartner**

Rüdiger Krentz

Stadt Horn-Bad Meinberg

Wirtschaftsförderung

Postfach 1261

32793 Horn-Bad Meinberg

Deutschland

+49 5234/201-444

+49 5234/201-1291

[info@derindustrieparklippe.de](mailto:info@derindustrieparklippe.de)

<http://www.derindustrieparklippe.de>